

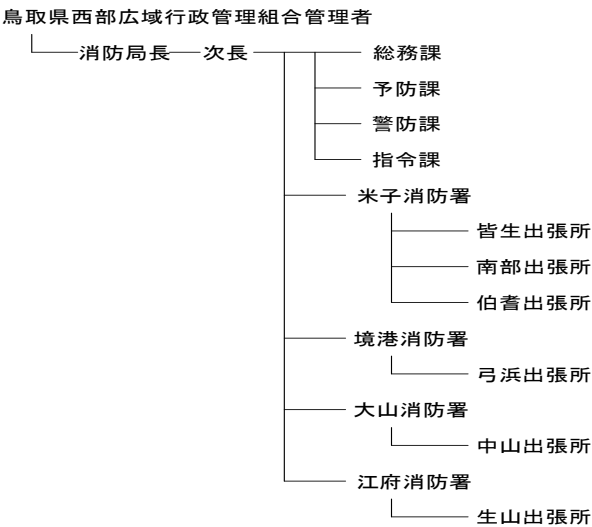
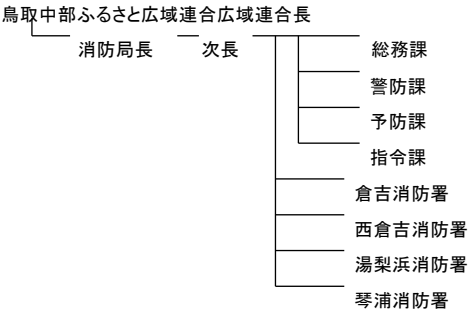
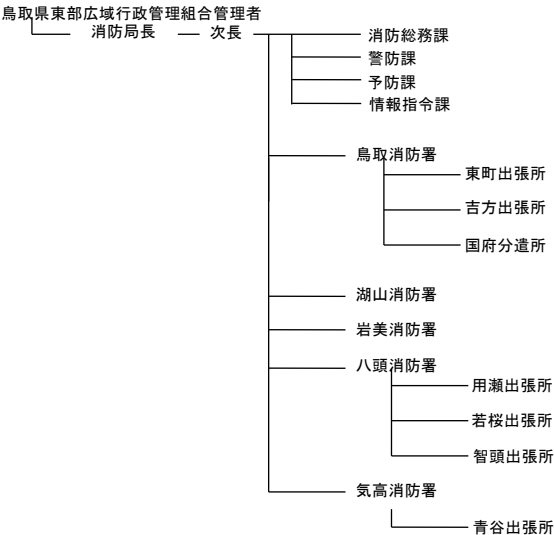
# 3 消防体制

# 3 消防体制

## 県内の消防組織

平成27年4月1日現在の県下の消防組織は、一部事務組合及び広域連合の3常備消防機関と各市町村における非常備消防機関(消防団)により構成されている。

<常備消防(消防局・署)>



県合計

消防局	消防署	出張署等	消防吏員数
3	13	13	775

鳥取県東部広域行政管理組合消防局

消防局	消防署	出張署等	消防吏員数
1	5	7	321

鳥取中部ふるさと広域連合消防局

消防局	消防署	出張署等	消防吏員数
1	4	0	146

鳥取県西部広域行政管理組合消防局

消防局	消防署	出張署等	消防吏員数
1	4	6	327

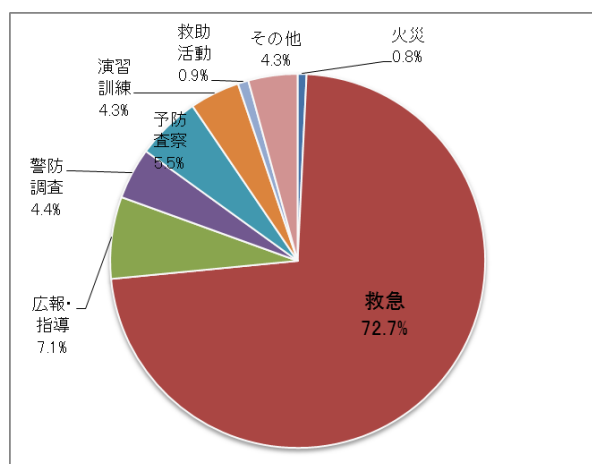
## 消防局・署の出動状況

平成26年の県内の消防局・署の出動回数は32,831回であり、前年(35,840回)に比べて3,009回の減少となった。

消防局・署における出動延べ人員の72.7%を救急が占めており、救急が現在の消防局・署の最も大きな業務となっている。

その他、消防局・署の業務には、火災への出動、広報・指導、演習訓練、警防調査、予防査察などがある。

### <消防局・署の出動状況(延べ人数の割合)>



## 消防局・署の人員

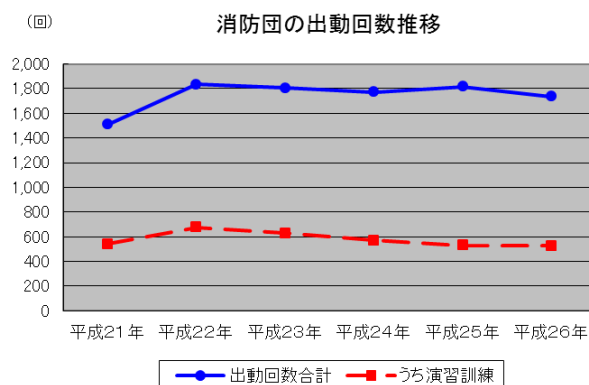
平成27年4月1日現在の県内各消防局・署の消防吏員数は794名である。

平均年齢は39.0歳で、50歳以上の吏員の割合は29.4%である。今後、多数の吏員の退職が見込まれるため、消防学校における教育訓練の充実や各消防局において採用の前倒し、採用の平準化の取り組みが行われている。

## 消防団の出動状況

平成2年の消防団の出動回数は1,734回であり、前年(1,815回)より81回減少した。

消防団の出動で最も多いのは演習訓練であり、過去5年間をみても出動回数の約3～5割を演習訓練が占めている。



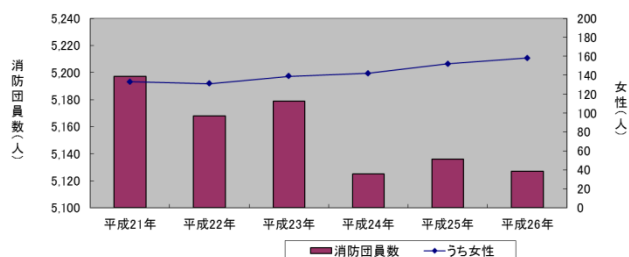
## 消防団の人員

平成27年4月1日現在の県内の消防団員数は5,127人で、前年(5,136人)より9名減少した。

平均年齢は43.4歳で、年代別にみると40歳以上45歳未満(18.6%)が最も多い。

そのうち女性消防団員は近年、多くの市町村が採用をしており、今年は、昨年152人より6名増えて、158名(県内消防団員数の3.0%)となった。

### <消防団員数の推移>



# 目次

## 3 消防体制

### 概要

#### <消防組織>

- 3-1 消防局・署の出動状況（回数）
- 3-2 消防局・署の出動状況（延べ人員）
- 3-3 消防団の出動状況（回数）
- 3-4 消防団の出動状況（延べ人員）
- 3-5 階級別消防吏員数
- 3-6 年齢別消防吏員数
- 3-7 在職年数別消防吏員数
- 3-8 階級別消防団員数
- 3-9 年齢別消防団員数
- 3-10 在職年数別消防団員数
- 3-11 消防団員の新任状況
- 3-12 消防団員の退職状況
- 3-13 消防吏員の公務による死傷者数
- 3-14 消防団員の報酬及び出動手当
- 3-15 消防表彰受章状況
- 3-16 消防表彰（叙勲）受章状況
- 3-17 相互応援協定締結状況

#### <消防防災施設・設備>

- 3-18 消防ポンプ自動車等保有数年別推移（消防局＋消防団）
- 3-19 消防ポンプ自動車等現有数（消防局・署所）
- 3-20 消防ポンプ自動車等現有数（消防団）
- 3-21 消防水利現有数
- 3-22 消防水利の年別推移
- 3-23 消防通信施設の状況
- 3-24 消防・救急業務用無線通信施設の現況
- 3-25 火災通報施設等の現況
- 3-26 化学消火薬剤備蓄状況

#### <消防教育>

- 3-27 平成24年度消防学校教育実施状況
- 3-28 平成24年度消防局別消防職員消防学校入校状況
- 3-29 平成24年度消防団員市町村別教育別入校者数
- 3-30 消防大学校への入校状況
- 3-31 救急救命研修所派遣実績

#### <消防防災ヘリコプター>

- 3-32 消防防災ヘリコプター運航状況
- 3-33 市町村臨時離着陸場一覧

#### <消防財政>

- 3-34 消防費決算額
- 3-35 市町村消防費性質別内訳

### 3-1 消防局・署の出動状況(回数)

(平成26.1.1～平成26.12.31)

	計	火災	風水害等の災害	演習訓練	救急	救助活動	広報・指導	警防調査	火災原因調査	特別警戒	搜索	予防査察	誤報等	その他
東部広域行政管理組合消防局	15,303	60	0	1,252	9,321	103	1,679	1,403	35	96	0	539	34	781
中部ふるさと広域連合消防局	5,968	50	3	103	4,527	50	640	37	51	169	3	278	57	0
西部広域行政管理組合消防局	11,560	141	5	46	10,036	148	0	17	124	13	1	1,004	25	0
計	32,831	251	8	1,401	23,884	301	2,319	1,457	210	278	4	1,821	116	781

### 3-2 消防局・署の出動状況(延べ人数)

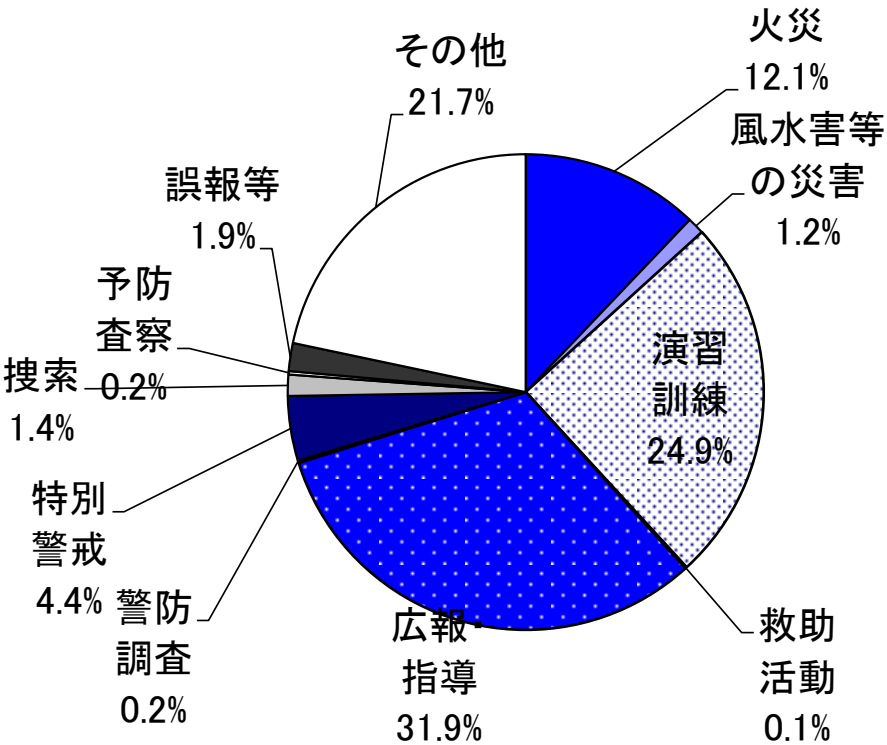
(平成26.1.1～平成26.12.31)

	計	火災	風水害等の災害	演習訓練	救急	救助活動	広報・指導	警防調査	火災原因調査	特別警戒	搜索	予防査察	誤報等	その他
東部広域行政管理組合消防局	53,187	1,067	0	4,739	30,922	986	4,679	4,467	117	287	0	1,224	400	4,299
中部ふるさと広域連合消防局	18,122	609	14	341	13,458	463	1,614	119	174	461	11	583	275	0
西部広域行政管理組合消防局	43,813	2,302	23	402	33,076	2,171	0	82	992	133	4	4,214	414	0
計	115,122	3,978	37	5,482	77,456	3,620	6,293	4,668	1,283	881	15	6,021	1,089	4,299

3-3 消防団の出動状況(回数)

(平成26.1.1～平成26.12.31)

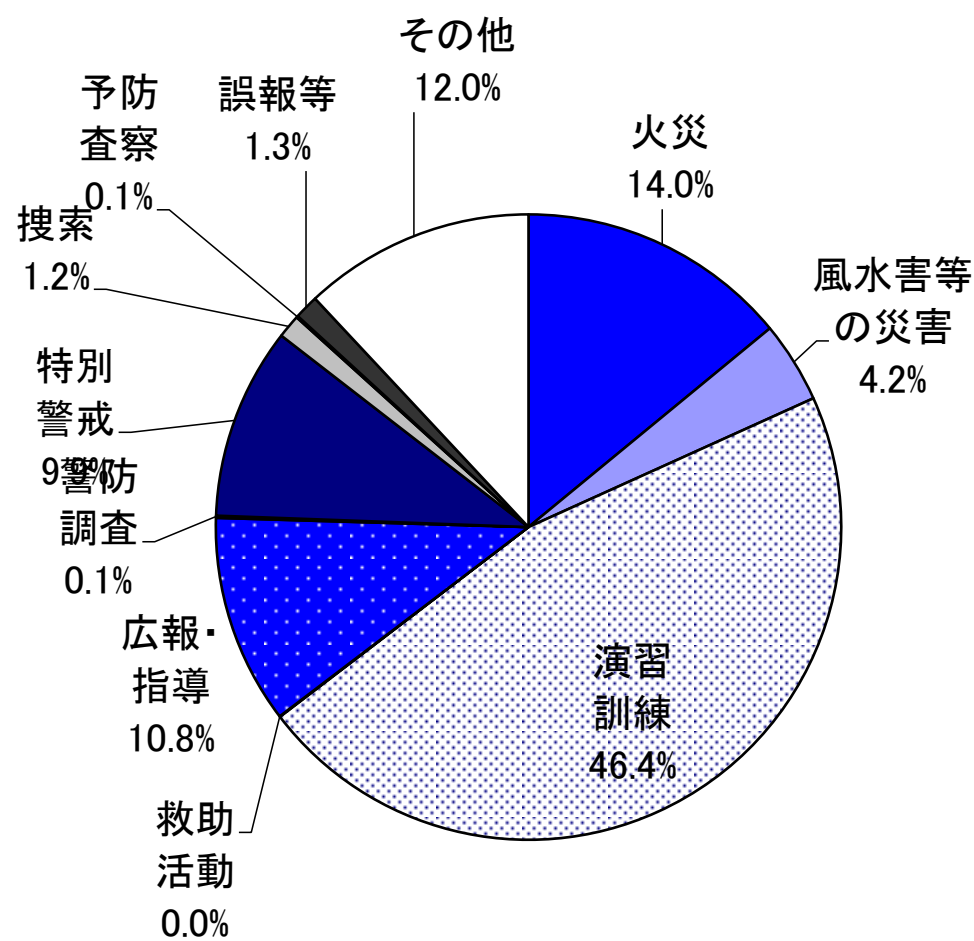
	計	火災	風水害等の災害	演習訓練	救助活動	広報・指導	警防調査	火災原因調査	特別警戒	捜索	予防査察	誤報等	その他
鳥取市	444	45	6	24	2	220			24	10		9	104
米子市	152	24		34		31			20			10	33
倉吉市	210	29	4	31		93	2		8	4		4	35
境港市	182	10		49					12			5	106
岩美町	5	2		2					1				
若桜町	9	1	1	3			1						3
智頭町	45	5		16		24							
八頭町	60	10		4		45				1			
三朝町	25			25									
湯梨浜町	149	7		76		64			1	1			
琴浦町	69	11	3	25					8	2			20
北栄町	67	9		23		34			1				
日吉津村	70	4		48		4				3			11
大山町	136	22	4	42		34				3		3	28
南部町	14	10		4									
伯耆町	24	7	2	3		1							11
日南町	13	4		7		1						1	
日野町	16	5		10								1	
江府町	44	5		6		2			1	1	4		25
合計	1,734	210	20	432	2	553	3		76	25	4	33	376



3-4 消防団の出動状況(延べ人員)

(平成26.1.1～平成26.12.31)

	計	火災	風水害等の災害	演習訓練	救助活動	広報・指導	警防調査	火災原因調査	特別警戒	搜索	予防査察	誤報等	その他
鳥取市	11,902	727	1,114	3,152	11	1,333			3,152	161		86	2,166
米子市	8,208	1,279		5,557		238			257			123	754
倉吉市	5,031	935	323	1,649		1,193	4		96	71		49	711
境港市	1,558	83		902					268			94	211
岩美町	603	88		500					15				
若桜町	290	29	15	81			43						122
智頭町	1,361	311		930		120							
八頭町	937	178		169		587				3			
三朝町	400			400									
湯梨浜町	2,357	152		1,927		251			11	16			
琴浦町	1,959	282	63	1,038					325	116			135
北栄町	1,235	229		699		272			35				
日吉津村	680	63		444		39				32			102
大山町	2,450	548	164	848		444				85		100	261
南部町	477	363		114									
伯耆町	858	201	89	191		51							326
日南町	820	187		590		16						27	
日野町	452	154		250								48	
江府町	494	98		73		8			9	25	38		243
合計	42,072	5,907	1,768	19,514	11	4,552	47		4,168	509	38	527	5,031



3－5 階級別消防吏員数

(平成27.4.1現在)

	計	消防 総監	消防 司監	消防 正監	消防監	消防 司令長	消防 司令	消防 司令補	消防 士長	消防 副士長	消防士
東部広域行政 管理組合消防局	321			1	2	7	36	73	92	28	82
中部ふるさと 広域連合消防局	146			1	1	9	16	31	37	0	51
西部広域行政 管理組合消防局	327			1	3	17	75	87	54	41	49
計	794	0	0	3	6	33	127	191	183	69	182

3－6 年齢別消防吏員数

(平成27.4.1現在)

	計	18～ 19歳	20～ 24歳	25～ 29歳	30～ 34歳	35～ 39歳	40～ 44歳	45～ 49歳	50～ 54歳	55～ 59歳	60歳～	平均 年齢
東部広域行政 管理組合消防局	321	14	46	54	28	36	37	11	30	61	4	38.4
中部ふるさと 広域連合消防局	146	3	17	26	32	21	16	14	7	10	0	35.5
西部広域行政 管理組合消防局	327	11	44	38	26	22	44	20	31	76	15	41.2
計	794	28	107	118	86	79	97	45	68	147	19	39.0

3－7 在職年数別消防吏員数

(平成27.4.1現在)

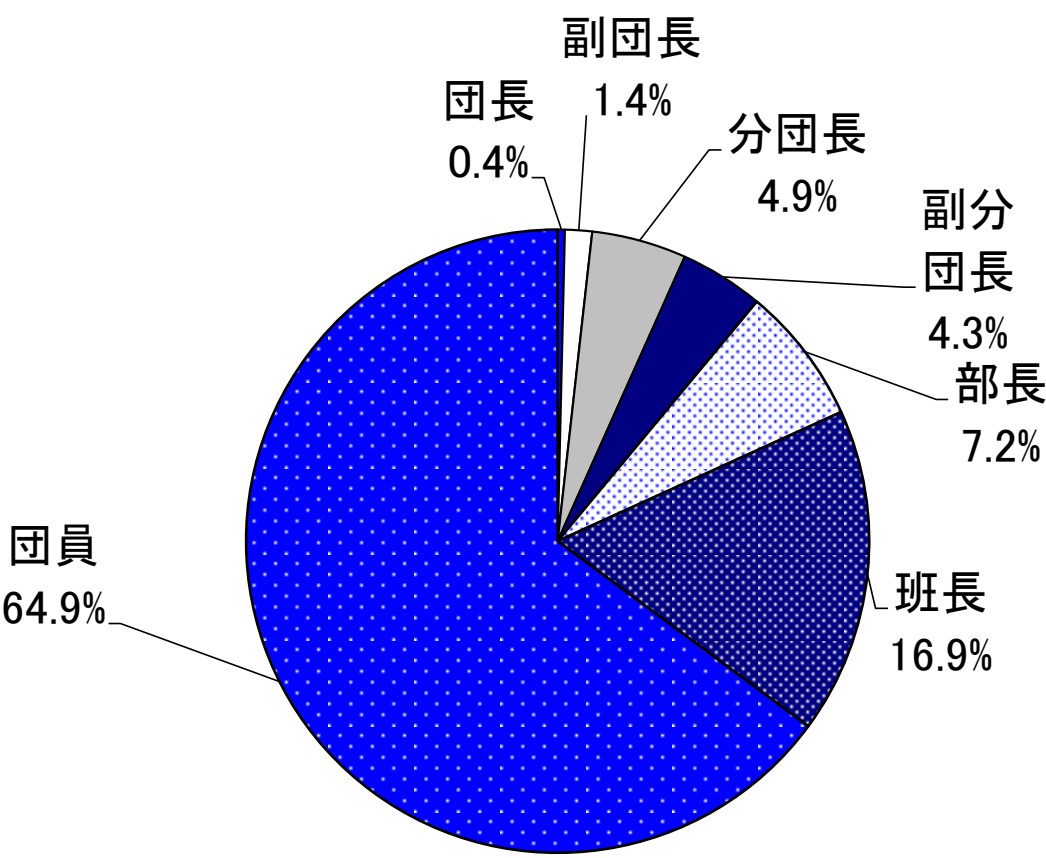
	計	5年未満	5年以上 10年未満	10年以上 15年未満	15年以上 20年未満	20年以上 25年未満	25年以上 30年未満	30年以上
東部広域行政 管理組合消防局	321	95	40	13	36	42	4	91
中部ふるさと 広域連合消防局	146	39	35	14	9	19	17	13
西部広域行政 管理組合消防局	327	87	24	21	7	42	29	117
計	794	221	99	48	52	103	50	221



3－8 階級別消防団員数

(平成27.4.1現在)

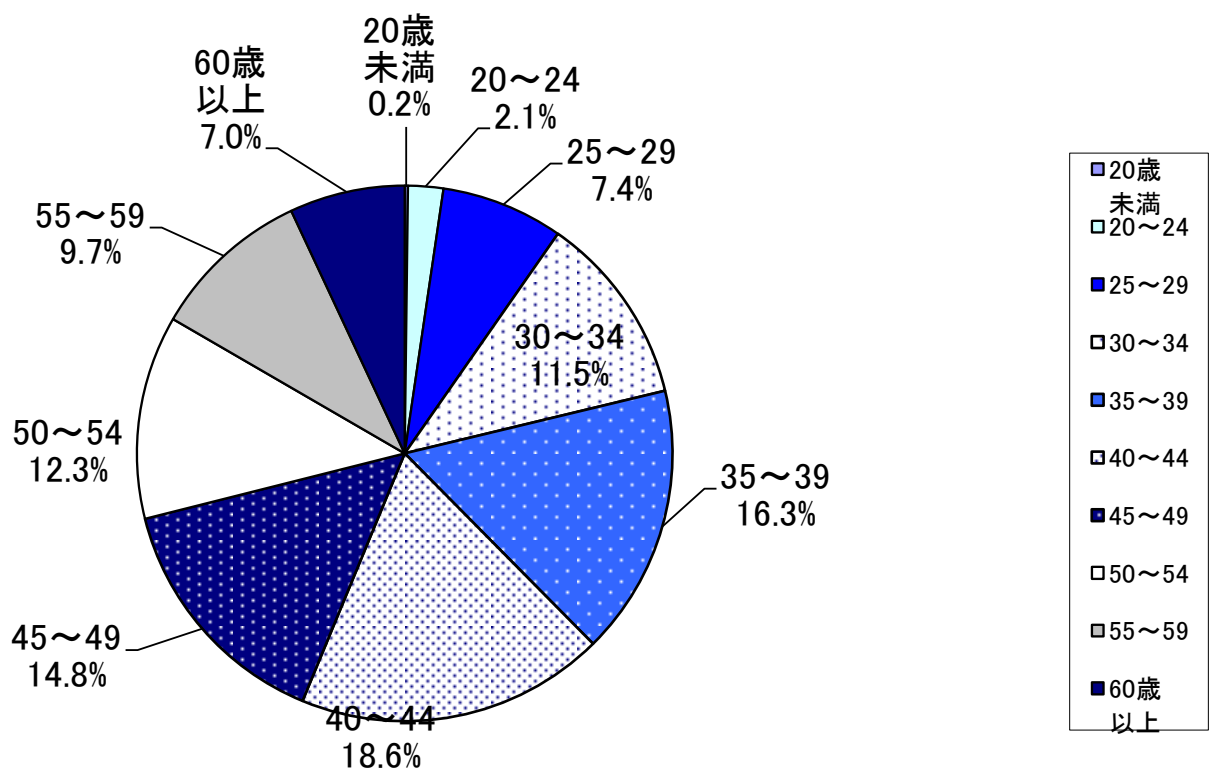
	消防 団数	分団数	計		階級別団員数							条例 定員		条例 定員 充足率
					団長	副団長	分団長	副分 団長	部長	班長	団員			
鳥取市	1	51	1,316	20	1	10	59	51	67	206	922	1,354	97.2%	
米子市	1	28	512	21	1	4	28	28	55	116	280	544	94.1%	
倉吉市	1	16	561	7	1	5	16	23	51	74	391	605	92.7%	
境港市	1	6	101	6	1	2	8	6	7	14	63	116	87.1%	
岩美町	1	10	547	16	1	2	7	10	44	181	302	576	95.0%	
若桜町	1	4	59	3	1	2	5	3	0	7	41	59	100.0%	
智頭町	1	27	451	21	1	7	33	11	57	59	283	451	100.0%	
八頭町	1	9	122	12	1	6	9	10	10	9	77	133	91.7%	
三朝町	1	13	332	10	1	5	23	15	38	38	212	333	99.7%	
湯梨浜町	1	10	176	4	1	6	10	11	14	32	102	193	91.2%	
琴浦町	1	10	162	6	1	6	10	10	0	31	104	172	94.2%	
北栄町	1	5	102	3	1	4	5	5	14	25	48	110	92.7%	
日吉津村	1	1	31	1	1	2	1	1	0	5	21	35	88.6%	
大山町	1	11	158	3	1	3	11	12	10	22	99	171	92.4%	
南部町	1	7	139	2	1	2	7	7	0	14	108	139	100.0%	
伯耆町	1	7	145	10	1	2	7	7	0	14	114	163	89.0%	
日南町	1	7	102	0	1	1	7	7	0	7	79	103	99.0%	
日野町	1	3	56	7	1	2	3	3	0	5	42	64	87.5%	
江府町	1	3	55	6	1	1	3	3	0	9	38	60	91.7%	
合計	19	228	5,127	158	19	72	252	223	367	868	3,326	5,381	95.3%	



3-9 年齢別消防団員数

(平成27.4.1現在)

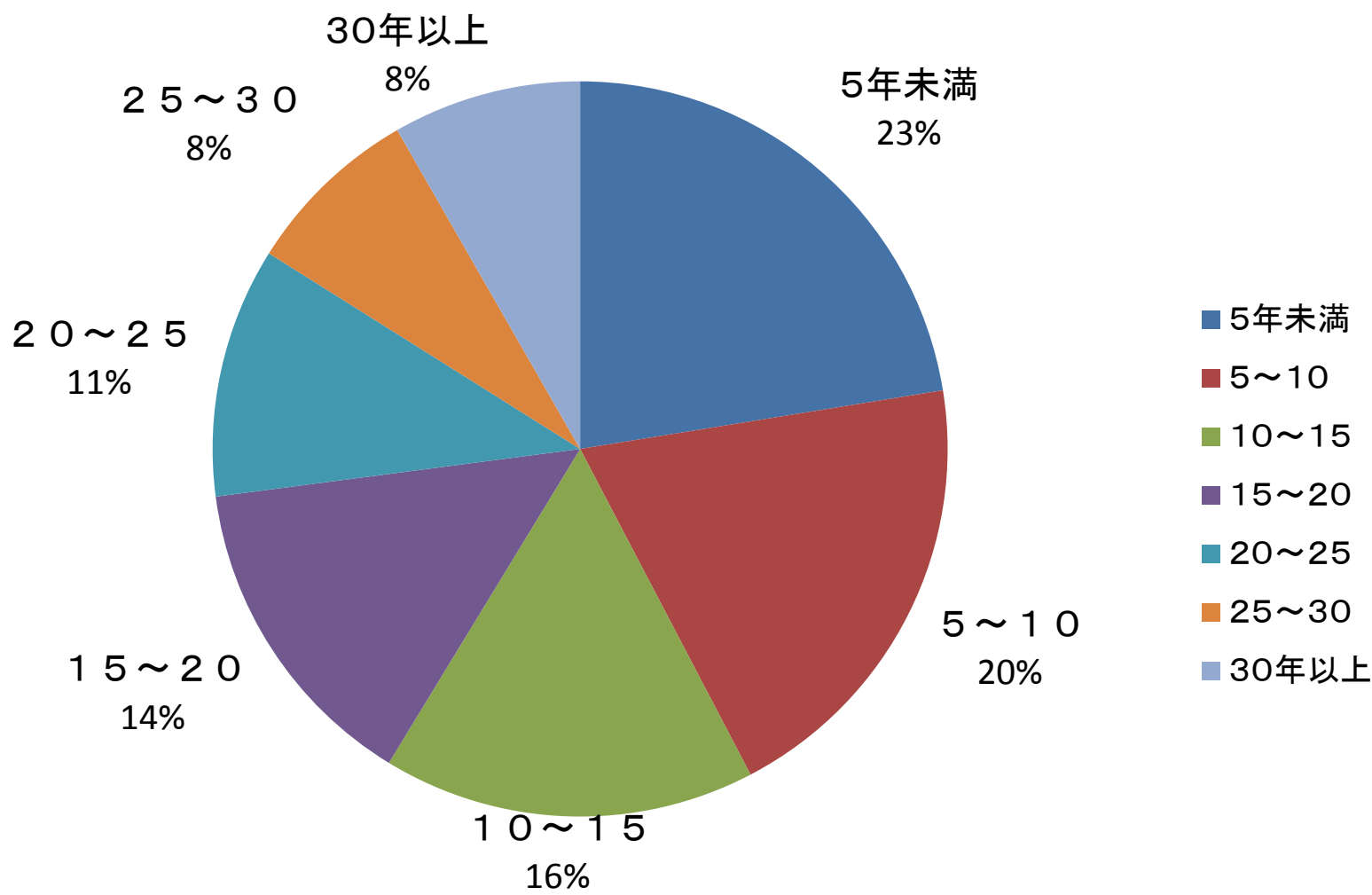
	団員 数計	20歳 未満	20～24	25～29	30～34	35～39	40～44	45～49	50～54	55～59	60歳 以上	平均 年齢
鳥取市	1,316	2	27	101	155	271	252	209	129	108	62	42.1
米子市	512	0	7	21	36	65	72	84	77	63	87	47.7
倉吉市	561	0	5	24	37	73	86	97	100	79	60	46.9
境港市	101	0	3	3	8	16	17	12	17	14	11	46.0
岩美町	547	0	7	47	69	68	84	71	74	70	57	44.8
若桜町	59	0	0	11	6	10	19	5	6	2	0	39.7
智頭町	451	5	26	74	84	73	80	51	47	11	0	37.4
八頭町	122	0	2	7	14	20	25	16	23	13	2	43.4
三朝町	332	0	0	14	35	62	77	52	45	38	9	43.8
湯梨浜町	176	2	5	10	18	26	37	33	20	16	9	43.1
琴浦町	162	0	9	15	16	21	29	21	16	22	13	43.3
北栄町	102	1	4	10	21	20	23	11	3	5	4	39.1
日吉津村	31	0	1	1	5	9	6	2	2	2	3	41.8
大山町	158	0	2	7	14	23	29	32	19	19	13	45.2
南部町	139	0	3	5	12	28	36	20	14	13	8	43.4
伯耆町	145	0	2	8	20	25	43	15	13	7	12	42.8
日南町	102	0	1	7	19	13	19	18	16	8	1	42.0
日野町	56	0	1	7	9	6	13	5	6	4	5	41.9
江府町	55	0	4	6	14	9	9	7	3	2	1	37.9
合計	5,127	10	109	378	592	838	956	761	630	496	357	43.4



3－10 在職年数別消防団員数

(平成27.4.1現在)

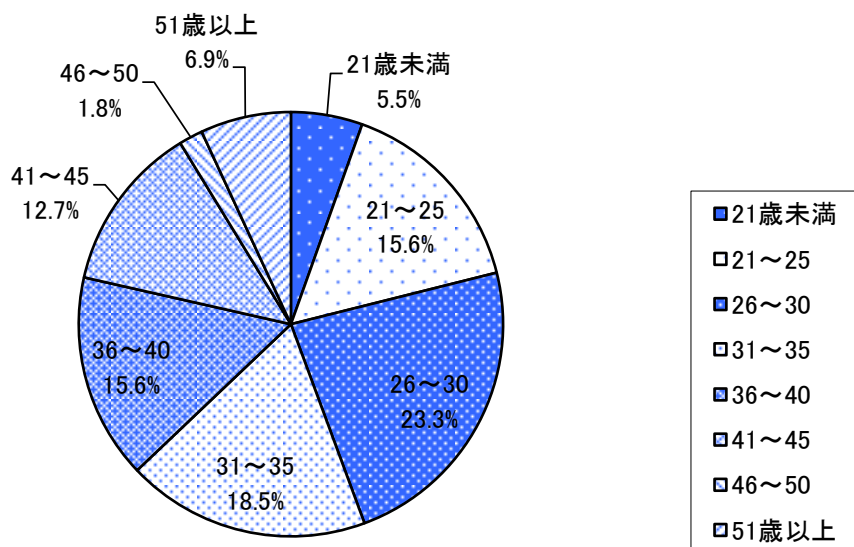
	計	5年未満	5～10	10～15	15～20	20～25	25～30	30年以上
鳥取市	1,316	321	282	210	180	144	82	97
米子市	512	122	96	73	54	54	49	64
倉吉市	561	141	88	123	75	54	48	32
境港市	101	15	25	10	18	10	11	12
岩美町	547	114	101	65	69	64	55	79
若桜町	59	11	15	13	11	7	2	0
智頭町	451	102	110	61	77	51	38	12
八頭町	122	15	42	17	10	17	10	11
三朝町	332	50	73	57	63	39	29	21
湯梨浜町	176	43	33	34	22	16	15	13
琴浦町	162	34	35	29	21	16	13	14
北栄町	102	31	23	20	12	7	3	6
日吉津村	31	15	1	10	0	1	1	3
大山町	158	27	33	16	25	19	13	25
南部町	139	24	22	30	27	23	3	10
伯耆町	145	28	18	37	24	19	6	13
日南町	102	23	13	19	17	13	14	3
日野町	56	14	5	6	15	4	5	7
江府町	55	21	4	10	9	6	2	3
合計	5,127	1,151	1,019	840	729	564	399	425



### 3-11 消防団員の新任状況

(平成26.4.1～平成27.3.31)

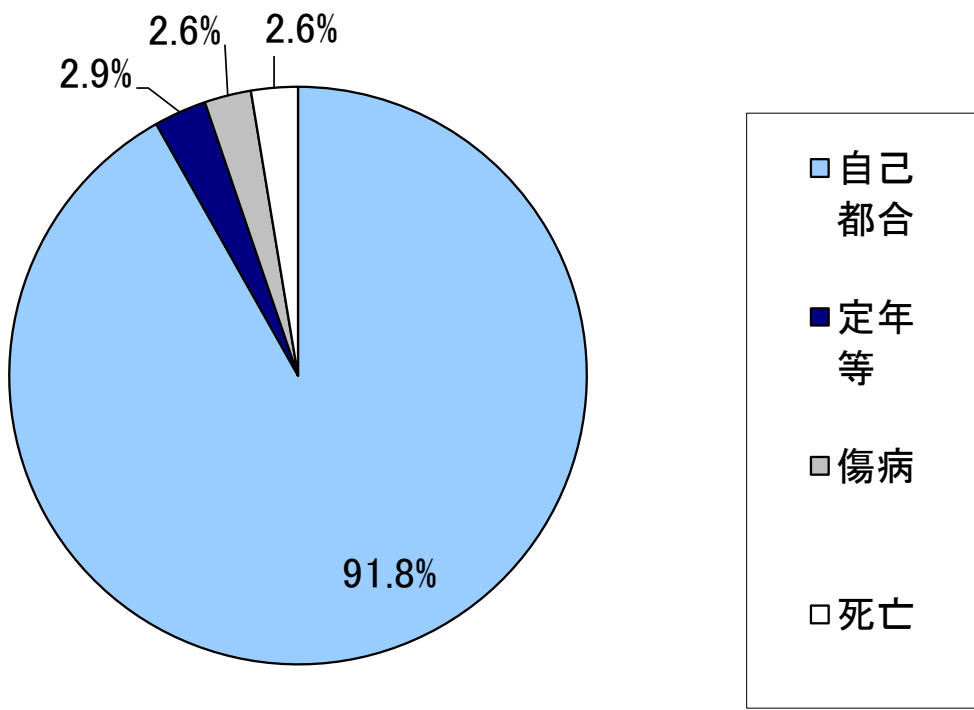
	新任 団員数	21歳未満	21～25	26～30	31～35	36～40	41～45	46～50	51歳以上	41歳以上 の再入団 員数
鳥取市	80	4	11	17	20	13	11	1	3	4
米子市	29	0	2	5	6	4	7	1	4	0
倉吉市	39	1	3	6	7	7	5	2	8	7
境港市	5	0	1	1	1	1	0	1	0	0
岩美町	24	0	7	7	2	5	1	0	2	0
若桜町	2	0	2	0	0	0	0	0	0	0
智頭町	23	6	3	4	8	1	1	0	0	1
八頭町	0	0	0	0	0	0	0	0	0	0
三朝町	14	0	0	5	1	3	4	0	1	2
湯梨浜町	14	3	1	7	0	1	1	0	1	0
琴浦町	8	1	2	3	0	2	0	0	0	0
北栄町	4	0	1	0	1	1	1	0	0	0
日吉津村	3	0	1	0	0	1	1	0	0	0
大山町	5	0	1	1	1	2	0	0	0	0
南部町	5	0	3	0	1	0	1	0	0	0
伯耆町	5	0	1	1	1	2	0	0	0	0
日南町	5	0	2	2	0	0	1	0	0	0
日野町	7	0	1	4	1	0	1	0	0	0
江府町	3	0	1	1	1	0	0	0	0	0
合計	275	15	43	64	51	43	35	5	19	14



3－12 消防団員の退職状況

(平成26.4.1～平成27.3.31)

	退職 団員数	退職事由									在職年数						
		自己 都合	定年 等	傷病	公務		死亡	公務		整理 統合	5年 未満	5   10	10   15	15   20	20   25	25   30	30年 以上
					公務	その他		公務	その他								
鳥取市	89	84					5		5		20	15	13	18	7	7	9
米子市	21	21									9	2	1		4	1	4
倉吉市	44	32	9	2		2	1		1		9	5	5	10	5	2	8
境港市																	
岩美町	25	25									5	9	1	1	2	2	5
若桜町	2	2									1					1	
智頭町	41	41									2	5	2	5	4	13	10
八頭町	4	4											3	1			
三朝町	12	12									1	3	3	2		1	2
湯梨浜町	11	11									2	4	2			2	1
琴浦町	6	6									1	2			2	1	
北栄町	6	6									1	1			2	1	1
日吉津村	3	3									1		2				
大山町	5	4					1		1			2		1	1		1
南部町	7	6					1		1				1	2	1	1	2
伯耆町	4	4									1		2				1
日南町	8	7		1		1						1			1	2	4
日野町	8	8											1	2		3	2
江府町	5	5									3				1		1
合計	301	281	9	3		3	8		8		56	49	36	42	30	37	51



3－13 消防吏員の公務による死傷者数

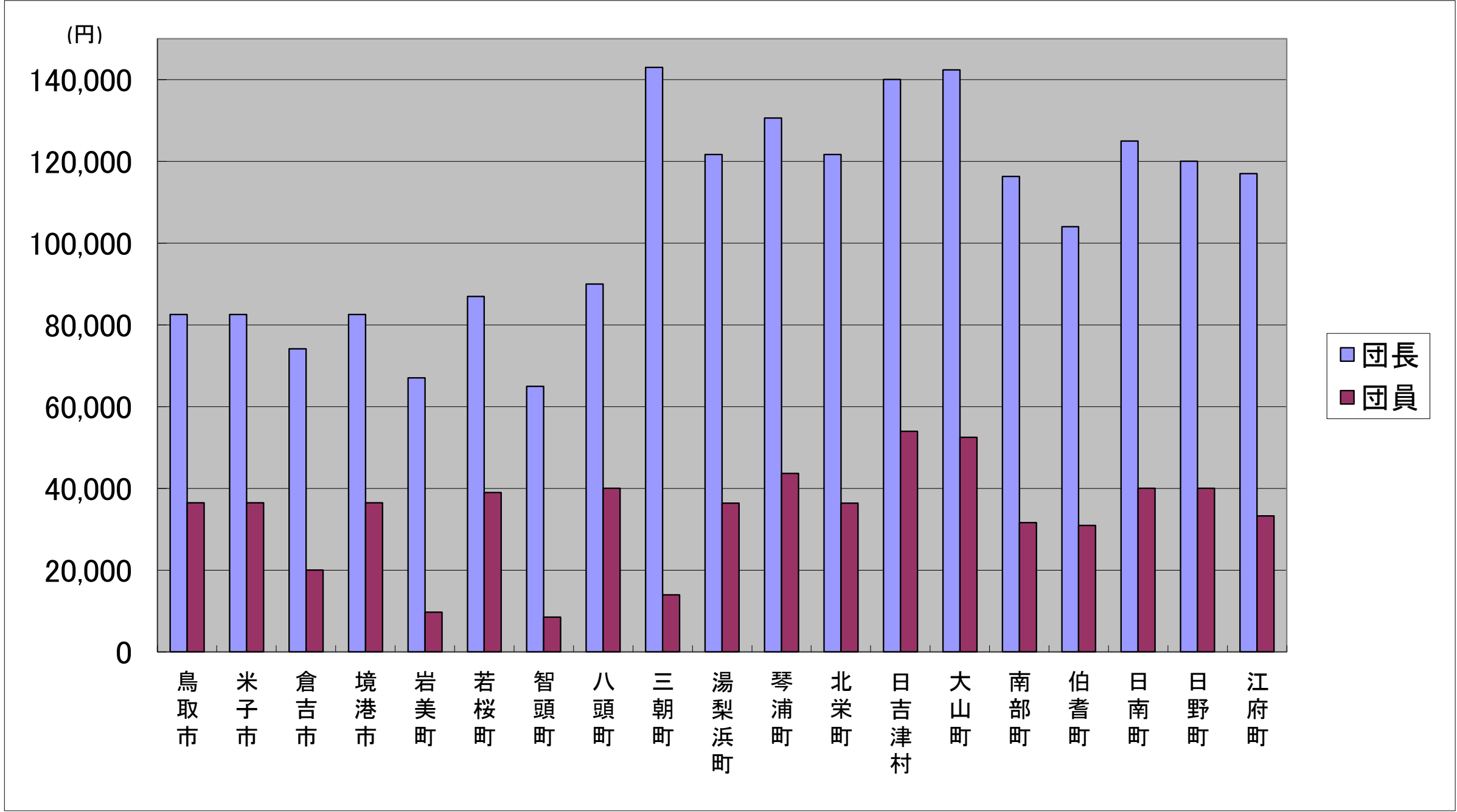
(平成26.1.1～平成26.12.31)

		計	火災	風水害等の災害	救急活動	演習・訓練等	特別警戒	搜索	その他
東部広域行政管理組合消防局	死者	0							
	負傷者	0							
中部ふるさと広域連合消防局	死者	0							
	負傷者	4				3			1
西部広域行政管理組合消防局	死者	0							
	負傷者	2				1			1
計	死者	0	0	0	0	0	0	0	0
	負傷者	6	0	0	0	4	0	0	2

3－14 消防団員の報酬及び出動手当

(平成27.4.1現在)

	報酬年額(1人当たりの額)							出動手当						出動手当の支給単位					
	団長	副団長	分団長	副分団長	部長	班長	団員	支給単位A、B、Cの場合 (1人1回の額)					D、E、Fの 場合 (1人の年 額換額)	A 回数	B 時間	C 日額	D 月額	E 年額	F その他
								火災	風水害	警戒	訓練	その他							
鳥取市	82,500	69,000	50,500	45,500	37,000	37,000	36,500	2,800	2,800	2,800	1,700	1,700		○					
米子市	82,500	69,000	50,500	45,500	37,000	37,000	36,500	2,800	2,800	2,800	2,800	2,800		○					
倉吉市	74,100	56,100	41,100	29,700	24,000	21,000	20,000	4,200	4,200	3,000	3,000	3,000		○					
境港市	82,500	69,000	50,500	45,500	37,000	37,000	36,500	3,300	3,300	3,300	3,000	1,000		○					
岩美町	67,000	47,000	40,900	22,200	15,100	11,500	9,700	900	900	－	－	－		○					
若桜町	87,000	62,000	46,000	39,000	－	39,000	39,000	2,000	2,000	2,000	2,000	2,000				○			
智頭町	65,000	40,000	20,000	15,000	12,000	9,000	8,500	－	－	－	－	－							
八頭町	90,000	66,000	51,000	44,000	41,000	40,000	40,000	2,800	2,800	2,800	2,000	2,000		○					
三朝町	143,000	78,000	38,666	19,000	17,000	15,000	14,000	4,300	4,300	4,300	4,300	4,300		○					
湯梨浜町	121,700	85,100	61,200	47,900	43,300	39,600	36,400	4,200	4,200	4,200	4,200	4,200		○					
琴浦町	130,600	85,100	59,100	51,500	－	46,800	43,700	4,200	4,200	4,200	4,200	4,200		○					
北栄町	121,700	79,050	61,200	47,900	43,300	38,700	36,400	4,200	4,200	4,200	4,200	2,100		○					
日吉津村	140,000	100,000	54,000	48,000	－	65,000	54,000	4,800	4,800	4,800	4,800	2,000		○					
大山町	142,400	102,900	68,200	58,300	55,400	55,400	52,500	4,700	4,700	4,700	4,700	4,700		○					
南部町	116,300	73,300	65,400	41,700	－	34,900	31,600	3,800	3,800	3,800	3,800	3,800		○					
伯耆町	104,000	71,500	57,000	40,700	－	34,100	30,900	3,000	3,000	3,000	3,000	3,000		○					
日南町	125,000	85,000	60,000	50,000	－	45,000	40,000	3,000	3,000	3,000	3,000	3,000		○					
日野町	120,000	82,000	60,000	48,000	－	44,000	40,000	2,800	2,800	2,800	4,700	2,800		○					
江府町	117,000	80,000	38,600	34,300	－	33,300	33,300	2,900	2,900	2,900	1,900	2,900		○					



3-15 消防表彰受章状況

(平成27.4.1現在)

種類 年度	国 の 表 彰 県 の 表 彰																		
	叙 勲	褒 章	大臣 表彰	顕 功 章	功 績 章	顕 彰 状	表 彰 状	功 労 章	功 労 章 永 年 勤 続	表 彰 旗	竿 頭 綬	安 全 功 労 者	防 災 功 労 者	そ の 他	功 労 章	功 績 章	表 彰 状	表 彰 旗	竿 頭 綬
昭和24年									2		1					22			
昭和25年									2		1					41		2	
昭和26年									2		1					54		1	
昭和27年		1							2		1				9	64	1	1	
昭和28年	1							2	3		1				51	37	1	2	1
昭和29年								1	2	1	1				54	22	13	2	
昭和30年				3				1	2		1				52	15	2	1	
昭和31年	1	3				1			2	1	1				38	4	5	1	
昭和32年								1	1	1	1			3	41	10	1	1	
昭和33年								1	1		1				39	9		1	1
昭和34年								1	1		1				38	8		1	1
昭和35年		1						1	1		1				32	9	1	1	1
昭和36年								1	1	1	1				33	14	2	1	1
昭和37年		2						1	1	1	1		7		41	7	1	1	2
昭和38年		1		1	2		3	1	1		1	1		1	37	13	2	1	2
昭和39年								1	4		1				36	8		1	1
昭和40年				2				1	6		1				47	16		1	1
昭和41年	6							1	11		2				20	26		1	1
昭和42年	4	1							7	1	2	2	1	1	14	51		1	2
昭和43年	3							2	8		1		1		15	41		1	1
昭和44年	4	1						2	6		2				16	34		1	1
昭和45年	10	1							7	1		1			18	40		1	1
昭和46年	9	1							7			1			14	48		1	1
昭和47年	5							1	7			1			13	59	1		1
昭和48年	4	1						1	6						6	54			
昭和49年	3							1	6					1	7	58			
昭和50年	3	1						1	8						11	67			
昭和51年	3	2						1	9	1					16	90			
昭和52年	4	2						2	14		1				25	151		1	
昭和53年	5							1	14						21	75	1		
昭和54年	4	2						1	15						24	71			
昭和55年	4							1	10						25	69	1		
昭和56年	4							2	14						17	77			
昭和57年	2	1						1	12	2	2				20	77			
昭和58年	5							2	17					2	10	74			
昭和59年	6	1						1	14	2	1				16	44		1	
昭和60年	6	2						2	14		2				17	47		1	
昭和61年	4	2						3	13	1	1				23	49		1	
昭和62年	8	1						3	15	1	2			1	17	39	5	1	
昭和63年	6	2						2	12	1	2				10	31		1	
平成元年	5	1	1					2	14	1	2				8	30		1	
平成2年	8	1						2	14	2	2				12	36		1	
平成3年	6	1	1					2	13	1	2				19	42		1	
平成4年	6	3	1					3	16	1	2				19	36		1	
平成5年	8	1						2	16	1					24	33		1	1
平成6年	7	1						3	13	1					19	39		1	1
平成7年	7	2	1					2	12	1				1	16	40		1	1
平成8年	6	1						1	11	1					14	46		1	1
平成9年	8		1					2	16	1				2	14	61		1	1
平成10年	6	1	1					1	11	1				1	11	43		1	1
平成11年	6							2	11	1				2	12	57	2	1	1
平成12年	7	1						2	11	1				2	20	57		1	1
平成13年	12	1						3	13	1				3	13	123		1	1
平成14年	10	2						2	14	1				3	23	146		1	1
平成15年	12	1						2	13	1				2	27	181		1	1
平成16年	15							2	16	1					18	142		1	1
平成17年	13	3						1	18					1	29	92		1	1
平成18年	14	1						1	18	1					25	108		1	1
平成19年	9	1	1					2	19	1					63	97		1	1
平成20年	12	4							19						56	92	1	1	1
平成21年	16	2						1	18						87	103	3	1	1
平成22年	11	3	2						19						62	113	5	1	1
平成23年	16	3						1	21						32	92	1	1	1
平成24年	17	1	1					2	19						26	106	1	1	1
平成25年	16	4	1						19						29	86	1	1	1
平成26年	17	2							19						39	103		1	1
計	384	70	11	6	2	1	3	85	683	34	43	6	9	26	1640	3829	51	57	41



### 3-16 消防表彰(叙勲)受章状況

(平成27.4.1現在)

区分 年度	勲四等		勲五等		勲六等		勲七等		勲八等		計
	旭日章		旭日章	瑞宝章	旭日章	瑞宝章	旭日章	瑞宝章	旭日章	瑞宝章	
昭和28年										1	1
昭和31年	重石									1	1
昭和41年			1		1	3	1				6
昭和42年					2		1	1			4
昭和43年			1	1			1				3
昭和44年				1		1	2				4
昭和45年					2	1	2	5			10
昭和46年				2	1	1	1	4			9
昭和47年				1	1		1	2			5
昭和48年					1	1		1		1	4
昭和49年					1			2			3
昭和50年				1		1	1				3
昭和51年				1			2				3
昭和52年					1	1		2			4
昭和53年				1	2	2					5
昭和54年						2	2				4
昭和55年				1		3					4
昭和56年						4					4
昭和57年						1	1				2
昭和58年				1		2	2				5
昭和59年			1			4	1				6
昭和60年						2	2	2			6
昭和61年						2	1	1			4
昭和62年			1	1	5			1			8
昭和63年				2	2	2					6
平成元年			1	1		2	1				5
平成2年			1	1	4	2					8
平成3年				1	4	1					6
平成4年				2	1	2	1				6
平成5年			1	2	3	2					8
平成6年				2	2	3					7
平成7年			1	1	3	2					7
平成8年				4		1		1			6
平成9年			1	2	1	4					8
平成10年				2	1	2	1				6
平成11年				2		4					6
平成12年			1	1	2	3					7
平成13年			1	3		8					12
平成14年		1		4	5						10
平成15年春				1	4	1					6
合計	0	1	11	42	49	70	24	22	0	3	222

※ 平成15年秋から区分が変更

区分 年度	中綬章		小綬章		双光章		単光章		計
	旭日章	瑞宝章	旭日章	瑞宝章	旭日章	瑞宝章	旭日章	瑞宝章	
平成15年秋						2		4	6
平成16年春						3		5	8
平成16年秋						2		5	7
平成17年春						2		5	7
平成17年秋						2		4	6
平成18年春				1		3		3	7
平成18年秋						5		2	7
平成19年春						1		2	3
平成19年秋						2		4	6
平成20年春				1		2		1	4
平成20年秋				1		5		2	8
平成21年春				1		5		2	8
平成21年秋				1		3		4	8
平成22年春				1		1		3	5
平成22年秋						1		5	6
平成23年春						7		3	10
平成23年秋						3		3	6
平成24年春						3		4	7
平成24年秋				1		5		4	10
平成25年春						4		4	8
平成25年秋						4		4	8
平成26年春						5		4	9
平成26年秋						4		4	8
合計	0	0	0	7	0	74	0	81	162

3－17 相互応援協定締結状況

(平成27年4月1日現在)

災害の種別等  消防相互応援協定の区分		協定総数	災 害 種 類 別 協 定 数						
			全ての災害 を対象	火 災	風水害	救 急	救 助	その他 空港 高速道路 港湾 等	備 考
			①	②	③	④	⑤	⑥	
都道府県内統一協定数		2	2						
上記以外の 応援協定数	同一都道府県内のみ の消防機関等 県外の消防機関等を含む	3 21	3 15						
				3	3	1		2	

自 都 道 府 県 内 の 全 て の 市 町 村 等 に お け る 統 一 の 協 定

分 類 ①～⑥	協 定 名	協 定 締 結 市 町 村 等 名
①	鳥取県下広域消防相互応援協定	鳥取県東部広域行政管理組合消防局、鳥取中部ふるさと広域連合消防局、鳥取県西部広域行政管理組合消防局
①	鳥取県広域航空消防支援協定	鳥取県、鳥取県東部広域行政管理組合消防局、鳥取中部ふるさと広域連合消防局、鳥取県西部広域行政管理組合消防局

自 都 道 府 県 内 の 一 部 の 市 町 村 等 に お け る 協 定

分 類 ①～⑥	協 定 名	協 定 締 結 市 町 村 等 名
①	鳥取県東部広域消防協定 (消防団を含む)	鳥取市、岩美町、八頭町、若桜町、智頭町、鳥取県東部広域行政管理組合消防局
①	鳥取県中部広域消防協定 (消防団を含む)	倉吉市、湯梨浜町、三朝町、北栄町、琴浦町、鳥取中部ふるさと広域連合消防局
①	鳥取県西部広域消防協定 (消防団を含む)	米子市、境港市、日吉津村、大山町、南部町、伯耆町、日南町、日野町、江府町、鳥取県西部広域行政管理組合消防局

自 都 道 府 県 外 の 市 町 村 等 を 含 む 協 定

分 類 ①～⑥	協 定 名	協 定 締 結 市 町 村 等 名	
		自都道府県内	自都道府県外
①	鳥取県東部広域行政管理組合・美作市消防業務の相互 応援に関する協定	鳥取県東部広域行政管理組合消防局	美作市消防本部(岡山県)
①	消防相互応援に関する協定	鳥取県東部広域行政管理組合消防局	津山圏域消防組合消防本部(岡山県)
①	西はりま消防組合・鳥取県東部広域行政管理組合消防 業務の相互応援に関する協定	鳥取県東部広域行政管理組合消防局	西はりま消防本部
①	美方郡広域事務組合・鳥取県東部広域行政管理組合消防業務 の相互応援に関する協定	鳥取県東部広域行政管理組合消防局	美方広域消防本部(兵庫県)
①	消防相互応援協定	鳥取中部ふるさと広域連合消防局	津山圏域消防組合消防本部(岡山県)
①	消防相互応援協定	鳥取中部ふるさと広域連合消防局	真庭市消防本部(岡山県)
①	中海地区消防相互応援協定	鳥取県西部広域行政管理組合消防局	松江市消防本部、安来市消防本部(島根県)
①	消防相互応援に関する協定	鳥取県西部広域行政管理組合消防局	新見市消防本部、真庭市消防本部(岡山県)
①	山陰道(米子～安来)における消防相互応援に関する協 定	鳥取県西部広域行政管理組合消防局	安来市消防本部(島根県)
①	鳥取県西部広域行政管理組合と備北地区消防広域組合 の消防相互応援協定	鳥取県西部広域行政管理組合消防局	備北地区消防組合消防本部(広島県)
①	鳥取県西部広域行政管理組合と雲南広域連合の消防相 互応援に関する協定	鳥取県西部広域行政管理組合消防局	雲南広域連合雲南消防本部(島根県)
①	消防相互応援協定書	鳥取県東部広域行政管理組合消防局	南但消防本部(兵庫県)
①	消防相互応援協定(消防団を含む)	三朝町	鏡野町(岡山県)
①	消防相互応援協定(消防団を含む)	三朝町	真庭市(岡山県)
①	消防相互応援に関する協定(消防団を含む)	日南町	新見市消防本部(岡山県)
②③	消防団相互応援に関する協定(消防団を含む)	日南町	安来市消防本部(島根県)
②③	消防相互応援に関する協定(消防団を含む)	日南町	庄原市(広島県)
②③	兵庫・鳥取両県地域消防相互応援協定書(消防団を含 む)	鳥取市、岩美町、若桜町、八頭郡	美方広域消防本部、養父市消防本部、宍粟市消防本 部(兵庫県)
④	隠岐島の救急業務の共同処理に関する覚書	鳥取県西部広域行政管理組合消防局	松江市消防本部、出雲市消防本部、隠岐広域連合消 防本部(島根県)
⑥	中国横断自動車道姫路鳥取線における消防相互応援に 関する協定書	鳥取県東部広域行政管理組合消防局	美作市消防本部(岡山県)
⑥	中国横断自動車道岡山米子線における消防相互応援に 関する協定書	鳥取県西部広域行政管理組合消防局	真庭市消防本部(岡山県)

### 3-18 消防ポンプ自動車等保有数年別推移(消防局+消防団)

(各年4.1現在)

(単位:台、口)

	平成 22年	平成 23年	平成 24年	平成 25年	平成 26年	平成 27年
普通消防ポンプ自動車	183	183	184	184	179	186
水槽付消防ポンプ自動車	22	22	21	21	21	21
化学消防ポンプ自動車	6	6	6	6	6	6
小型動力ポンプ	366	243	241	241	213	223
小型動力ポンプ付積載車	89	90	91	91	90	90
はしご付消防自動車	6	6	6	5	5	6
屈折はしご付消防ポンプ自動車	0	0	1	1	1	1
救急自動車	33	33	33	33	33	32
救助工作車	6	6	7	7	7	7
指揮車	12	12	16	17	17	17

(注) 小型動力ポンプ付積載車に積載されている小型動力ポンプは小型動力ポンプに含む。

3-19 消防ポンプ自動車等現有数(消防局・署所)

(平成27.4.1現在)

		普通消防ポンプ自動車	水槽付消防ポンプ自動車	化学消防自動車	はしご付消防自動車	屈折はしご付消防自動車	小型動力ポンプ付積載車	小型動力ポンプ	救助工作車	救助自動車	高規格救急救命車	指揮車	広報車	作業車	電源・照明車	資機材搬送車	その他の車両
東部広域行政管理組合消防局	東 部 消 防 局											2	3			1	5
	鳥 取 消 防 署	2	1	1	1			1	1		3	1	1				1
	東 町 出 張 所	1	1					1									
	吉 方 出 張 所	1	1					1									
	国 府 分 遣 所	1						1			1		1				1
	湖 山 消 防 署	1	1	1	1			1			1	1					
	岩 美 消 防 署	1	1					1		1	1	1					
	八 頭 消 防 署	1	1					1	1		1	1					
	智 頭 出 張 所	1	1					1			1		1				
	若 桜 出 張 所	1	1					1			1		1				
	用 瀬 出 張 所	1	1					1			1		1				
	気 高 消 防 署	1	1					1			1	1					
	青 谷 出 張 所	1	1					1			1		1				
	合 計	13	11	2	2	0	0	12	2	1	12	7	9	0	0	1	7
広域連合消防局 中部ふるさと	中 部 消 防 局											1	3				1
	倉 吉 消 防 署	3	1		1			1	1		2	1					1
	西 倉 吉 消 防 署	1		1				1			1	1					1
	湯 梨 浜 消 防 署	1	1					1			1	1					
	琴 浦 消 防 署	1	1					1	1		2	1					
	合 計	6	3	1	1	0	0	4	2	0	6	5	3	0	0	0	3
西部広域行政管理組合消防局	西 部 消 防 局										2	1	6	1			4
	米 子 消 防 署	4	1	1	1						2	1	4			1	
	皆 生 出 張 所	1	1		1	1			1		1		1				
	南 部 出 張 所	2									1		1				
	伯 耆 出 張 所	1	1								1		1				
	境 港 消 防 署	2	1	2	1				1		2	1	1				2
	弓 浜 出 張 所	2									1		1				
	大 山 消 防 署	1	1								1	1	1				
	中 山 出 張 所	2									1		1				
	江 府 消 防 署	1	1						1		1	1	1				
	生 山 出 張 所	2									1		1				
	合 計	18	6	3	3	1	0	0	3	0	14	5	19	1	0	1	6
県 計		37	20	6	6	1	0	16	7	1	32	17	31	1	0	2	16

### 3-20 消防ポンプ自動車等現有数(消防団)

(平成27.4.1現在)

	普通消防 ポンプ自動車 (B-1以上)	水槽付消防 ポンプ自動車 (B-1以上)	小型動力ポンプ			広報車
			小型動力ポン プ付積載車	車両に積載し ていないもの	手引き動力 ポンプ	
鳥取市	44		9	38		2
米子市	15		9			1
倉吉市	4		20			
境港市	6					
岩美町	2		22	24		
若桜町	4			19		
智頭町	6			34		
八頭町	8		1			
三朝町	4	1	7	25		
湯梨浜町	10		6			
琴浦町	10					
北栄町	5		1			
日吉津村	2					
大山町	9		2			
南部町	6		3	1		
伯耆町	4		4	1		
日南町	5		3	43		
日野町	3		2			1
江府町	2		1	22		
合計	149	1	90	207	0	4

3－21 消防水利現有数

(平成27.4.1現在)

	合計	消火栓(A)			防火水槽(B)												井戸			その他						
		計	公設	私設	小計				公設(C)				私設(D)				計	公設	私設	計	河川・ 溝等	海・湖	プール	濠・ 池等	下水道	その他
					100m	60～ 100m 未満	40～ 60m 未満	20～ 40m 未満	100m	60～ 100m 未満	40～ 60m 未満	20～ 40m 未満	100m	60～ 100m 未満	40～ 60m 未満	20～ 40m 未満										
鳥取市	6,452	5,669	5,656	13	4	18	380	72	4	18	368	72	0	0	12	0	5	0	5	304	236	6	52	9	1	0
米子市	3,199	2,706	2,706	0	6	30	167	62	0	22	140	44	6	8	27	18	0	0	0	228	186	0	42	0	0	0
倉吉市	1,947	1,711	1,711	0	0	15	166	26	0	9	156	18	0	6	10	8	0	0	0	29	5	0	24	0	0	0
境港市	486	375	374	1	0	0	64	3	0	0	58	3	0	0	6	0	32	32	0	12	0	0	12	0	0	0
岩美町	790	722	722	0	0	0	50	3	0	0	50	3	0	0	0	0	0	0	0	15	0	10	5	0	0	0
若桜町	81	0	0	0	0	0	40	0	0	0	40	0	0	0	0	0	0	0	0	41	40	0	1	0	0	0
智頭町	136	105	105	0	1	1	18	3	0	0	15	0	1	1	3	3	0	0	0	8	0	0	7	1	0	0
八頭町	917	711	631	80	0	0	140	34	0	0	140	0	0	0	0	34	0	0	0	32	25	0	5	2	0	0
三朝町	537	454	454	0	1	2	66	7	0	2	65	5	1	0	1	2	0	0	0	7	0	0	7	0	0	0
湯梨浜町	143	82	82	0	2	11	43	1	2	11	41	1	0	0	2	0	0	0	0	4	2	2	0	0	0	0
琴浦町	1,169	1,027	1,018	9	0	0	98	23	0	0	88	19	0	0	10	4	10	0	10	11	0	0	10	1	0	0
北栄町	353	238	238	0	0	2	98	12	0	2	97	11	0	0	1	1	0	0	0	3	2	0	1	0	0	0
日吉津村	47	33	33	0	1	3	7	0	0	0	0	0	1	3	7	0	0	0	0	3	2	0	1	0	0	0
大山町	312	8	8	0	2	5	250	24	2	5	240	17	0	0	10	7	0	0	0	23	4	0	9	5	0	5
南部町	599	363	363	0	0	0	130	10	0	0	130	7	0	0	0	3	0	0	0	96	78	0	4	14	0	0
伯耆町	733	484	63	421	0	6	125	36	0	6	97	34	0	0	28	2	0	0	0	82	78	0	4	0	0	0
日南町	343	98	98	0	0	0	58	8	0	0	58	6	0	0	0	2	0	0	0	179	179	0	0	0	0	0
日野町	410	252	252	0	0	0	27	0	0	0	27	0	0	0	0	0	0	0	0	131	131	0	0	0	0	0
江府町	405	290	290	0	0	0	64	0	0	0	64	0	0	0	0	0	0	0	0	51	45	0	5	1	0	0
合計	19,059	15,328	14,804	524	17	93	1,991	324	8	75	1,874	240	9	18	117	84	47	32	15	1,259	1,013	18	189	33	1	5

3－22 消防水利の年別推移

(各年4.1現在)

		平成 23年	平成 24年	平成 25年	平成 26年	平成 27年
消火栓	公設	12,852	12,951	13,125	11,418	14,804
	私設	510	510	523	524	524
防火水槽	40m <sup>3</sup> 以上	1,992	1,998	2,088	1,949	1,957
	20m <sup>3</sup> ～40m <sup>3</sup> 未満	319	316	326	240	240
井戸		17	49	49	47	47
その他(河川・池・プール等)		1,241	1,245	1,267	1,262	1,259
計		16,931	17,069	17,378	15,440	18,831

3－23 消防通信施設の状況

(各年4.1現在)

		平成 20年	平成 21年	平成 22年	平成 23年	平成 24年	平成 25年	平成 26年	平成 27年
消防及び救急業務 併用無線局	基地局及び固定局	21	21	23	23	31	30	30	22
	移動局	413	412	435	439	476	479	428	415
消防機関に ある電話	火災報知専用電話	26	25	25	25	30	30	30	40
	消防電話	27	32	32	32	23	22	23	14
	一般加入電話	123	142	123	123	125	125	125	125
救急指令装置		4	4	4	3	3	3	3	3



3－24 消防・救急業務用無線通信施設の現況

(平成27.4.1現在)

	固定局				基地局及び携帯基地局							航空局	移動局					その他の無線局数計	局数計	
	局数			「その他」の局の電波の数	局数			電波の数				局数	陸上移動局数	携帯局数	航空機局数	船舶局数	小計			
	多重	その他	小計		基地局	携帯基地局	小計	全国共通波	県内共通波	その他										
										単信波	複信波									
鳥取市			0				0											0		
米子市			0				0											0		
倉吉市			0				0											0		
境港市			0				0											0		
岩美町			0				0											0		
若桜町			0				0											0		
智頭町			0				0											0		
八頭町			0				0											0		
三朝町			0				0											0		
湯梨浜町			0				0											0		
琴浦町			0				0											0		
北栄町			0				0											0		
日吉津村			0				0											0		
大山町			0		3		3			3			66					66		69
南部町			0				0											0		
伯耆町			0		1		1			1			8	30				38		39
日南町			0				0											0		
日野町			0		2		2			2			25					25		27
江府町		1	1	1	1		1			1			20					20		22
市町村計	0	1	1	1	7	0	7	0	0	7	0	0	119	30	0	0	149	0	157	
東部広域行政管理組合消防局			0		1		1	3	1	2	1		68					68		69
中部ふるさと広域連合消防局		1	1	4	1		1	3	1	0			31					31		33
西部広域行政管理組合消防局	2		2		4		4	1	1	4	2		167					167		173
組合計	2	1	3	4	6	0	6	7	3	6	3	0	266	0	0	0	266	0	275	
県計	2	2	4	5	13	0	13	7	3	13	3	0	385	30	0	0	415	0	432	

3－25 火災通報施設等の現況

(平成27.4.1現在)

	火災報知機				テレビ 監視 装置 (基)	電話(消防機関にあるもの)				救急指令装置		
	受信 機 (基)	発信機				小計 (回線)	火災報知 専用電話 (回線)	消防電話		加入 電話 (回線)	救急指令 専用	消防指令 装置と併用
		小計 (基)	公衆 用 (基)	自衛 用 (基)				回線	1ヶ月当りの 経費 (千円)			
東部広域行政 管理組合消防局	1	10		10	1	107	10			97		
中部ふるさと 広域連合消防局		0				24	21	2	8	1		
西部広域行政 管理組合消防局		0				48	9	12	422	27		3
県計	1	10	0	10	1	179	40	14	430	125	0	3



3－26 化学消火薬剤備蓄状況

(平成27.4.1現在)

	計		化学消火薬剤種別								
	(kl)	(kg)	たん白系(kl)		合成界面 活性剤 (kl)	水成膜泡 消火薬剤 (kl)	水溶性液体用 泡消火薬剤 (耐アルコール用)	粉末(kg)			
			3%型	6%型				第1種 粉末	第2種 粉末	第3種 粉末	第4種 粉末
日吉津村	0.04			0.04							
南部町	10.00		10.00								
市町村計	10.04	0.00	10.00	0.04	0.00	0.00	0.00	0.00	0.00	0.00	0.00
東部広域行政 管理組合消防局	13.88				13.88						
中部ふるさと 広域連合消防局	1.75				1.53	0.22					
西部広域行政 管理組合消防局	3.05					3.05					
組合計	18.68	0.00	0.00	0.00	15.41	3.27	0.00	0.00	0.00	0.00	0.00
県計	28.72	0.00	10.00	0.04	15.41	3.27	0.00	0.00	0.00	0.00	0.00

### 3-27 平成26年度消防学校教育実施状況

教 育 種 別			期別	期 間		実施 時間 数	人員	階 級 別 内 訳
				期 日	実施 日数			
消 防 職 員	初任教育		31	26.4.2～9.19	171	800	49	消防士49
	専科教育	救急科	14	26.9.22～11.14	54	254	49	消防士49
		警防科	7	26.11.26～12.10	15	72	15	消防士長12、消防士3
		予防査察科	10	27.1.15～2.9	15	72	14	消防司令補3、消防士長3、消防副士長5、消防士3
		危険物科	6	27.2.3～2.10	8	38	15	消防士長8、消防副士長2、消防士5
	幹部教育	初級幹部科	22	27.2.24～3.10	15	72	15	消防司令補15
	特別教育	救助研修	3	26.12.17～12.19	3	18	15	消防司令補3、消防士長12
		救急救命士処置拡大コース	2	27.1.21他	3	24	51	消防司令長1、消防司令6、消防司令補27、消防士長17
		警防研修	3	27.2.17～2.20	4	28	10	消防司令補4、消防士長6
		指揮研修	7	27.3.16～3.20	5	31	15	消防司令補11、消防士長4
		実火災体験型訓練コース	5,6,7,8	26.5.16 10.24	6.13 11.21	4	28	58
	小 計				297	1,437	306	
消 防 団 員	基礎教育		64	26.5.24	1	6	29	団員29
	基礎教育		65	26.11.9	1	6	35	分団長1、団員34
	幹部教育		39	27.2.7	1	6	11	分団長2、副分団長3、部長1、班長5
	専科教育	機関科	49	26.9.6	1	6	19	分団長1、班長4、団員14
	特別教育	消防操法指導科	37	26.5.10～5.11	2	12	26	分団長4、副分団長2、部長7、班長10、団員3
		女性団員教育	8	26.10.18	1	6	9	班長1、団員8
		救助科	3	26.12.6	1	6	14	副団長1、分団長1、副分団長2 部長1、班長1、団員8
		消防操法科	11	27.3.7	1	6	16	部長1、班長2、団員13
		一日入校	-					
		現地教育	-					
小 計				9	54	159		
一 般	自衛消防組織員教育科		53	27.3.12～3.13	2	12	28	
	応急手当普及員講習		1回目	26.8.4～8.6 26.8.7～8.9	3	24	76	
			2回目	26.12.13, 12.14, 12.20				
	応急手当指導員講習		-	27.2.7～2.8	2	16	19	
	県新規採用職員研修		-	26.6.10～6.11	2	16	37	
	県新規採用職員研修		-	26.6.24～6.25	2	16	35	
	一日入校		-	26.6.3～6.5	3	2	72	鳥取大学医学部附属病院
	一日入校		-	26.6.6	1	2	70	米子西部自動車学校
	一日入校		-	26.6.28	1	3	100	伯仙小学校PTA
	出前講座		-					
小 計				16	91	437		
合 計					322	1,582	902	

3－28 平成26年度消防局別消防職員消防学校入校状況

区 分  消防局名	計	初 任 教 育	専科教育				幹部 教育	特別教育				
			救 急 科	警 防 科	予 防 査 察 科	危 険 物 科		救 助 研 修	コ 救急救命士処置拡大 Ⅰ	警 防 研 修	指 揮 研 修	コ 実火災体験型訓練 Ⅰ
鳥 取 県 東 部 広 域 行 政 管 理 組 合 消 防 局	122	23	23	5	5	5	5	5	22	4	5	20
鳥 取 中 部 ふ る さ と 広 域 連 合 消 防 局	74	6	6	5	4	5	5	5	12	3	5	18
鳥 取 県 西 部 広 域 行 政 管 理 組 合 消 防 局	110	20	20	5	5	5	5	5	17	3	5	20
計	306	49	49	15	14	15	15	15	51	10	15	58

3－29 平成26年度消防団員市町村別教育別入校者数

区 分 市町村名	団 員 数	基 礎 教 育 64期	基 礎 教 育 65期	幹 部 教 育 39期	専科教育	特別教育				計 A	現地教育		一日入校		計 B	合 計 A + B
					機 関 49期 科	女性 団員 教育 8期	消 防 操 法 指 導 科 37期	消 防 操 法 科 11期	救 助 科 3期		回 数	人 数	回 数	人 数		
鳥 取 市	1,327	5	4	3	10	1	3	5	8	39						39
米 子 市	503	7	8	6	6		1	6	2	36						36
倉 吉 市	560					5	3			8						8
境 港 市	96	2	2		3		1			8						8
市 計	2,486	14	14	9	19	6	8	11	10	91						91
岩 美 町	548		2				2			4						4
若 桜 町	59															
智 頭 町	451															
八 頭 町	123	3	1				1	1		6						6
三 朝 町	332						2			2						2
湯 梨 浜 町	171															
琴 浦 町	164	5								5						5
北 栄 町	102	2	5			3	4		4	18						18
日 吉 津 村	30	3	1				1			5						5
大 山 町	157						3			3						3
南 部 町	139		7	2			2	4		15						15
伯 耆 町	147		2				1			3						3
日 南 町	103	2	3				2			7						7
日 野 町	60															
江 府 町	52															
町 村 計	2,638	15	21	2		3	18	5	4	68						68
消防協会等																
県 計	5,124	29	35	11	19	9	26	16	14	159						159

3－30 消防大学校への入校状況

区分 年度	総合教育				専科教育								実務講習		そ の 他	人 員 計
	幹 部 科	上 級 幹 部 科	新 任 ・ 学 校 長 科	消 防 団 長 科	警 防 科	救 助 科	救 急 科	予 防 科	危 険 物 科	火 災 調 査 科	新 任 教 官 科	緊急消防援助隊教育科	危機管理・防災教育科			
平成22年度	1			1		2	1	1		1	1	4	3		15	
平成23年度					2	1	1	1		1	1	3	4		14	
平成24年度	2			1		1		1	1	1	1	4	3		15	
平成25年度	2			3	1	1	1	1			1	4	3	2	9	
平成26年度	1			2	1	1		2	1	1	1	3	4	2	19	

3－31 救急救命研修所派遣実績(平成22年度～26年度)

派遣期間 団体名	22年度		23年度		24年度		25年度		26年度		派遣実績累計
	22.4.6 ㄱ	22.9.9 ㄱ	23.4.6 ㄱ	23.9.9 ㄱ	24.4.5 ㄱ	24.9.10 ㄱ	25.4.4 ㄱ	25.9.3 ㄱ	26.4.4 ㄱ	26.9.1 ㄱ	
	22.10.8	23.3.22	23.10.7	24.3.19	24.10.5	25.3.18	25.10.2	26.3.10	26.9.25	26.3.9	
鳥取県東部広域行政管理組合	2	2	2	2	1	2	2	2	2	2	19
鳥取中部ふるさと広域連合	0	1	0	1	1	1	2	1	1	2	10
鳥取県西部広域行政管理組合	1	1	1	1	1	1	1	1	2	2	12
合 計	3	4	3	4	3	4	5	4	5	6	41

### 3-32 消防防災ヘリコプター運航状況

<div> <div>年次</div> <div>区分</div> </div>	平成22年		平成23年		平成24年		平成25年		平成26年	
	出動件数	飛行時間	出動件数	飛行時間	出動件数	飛行時間	出動件数	飛行時間	出動件数	飛行時間
災害応急対策活動	0件	0時間00分	7件	8時間09分	3件	1時間32分	5件	9時間36分	4件	6時間44分
火災防御活動	3件	1時間12分	6件	3時間12分	4件	1時間56分	6件	3時間28分	13件	7時間55分
救急活動	55件	43時間42分	34件	30時間33分	69件	71時間01分	57件	48時間50分	44件	36時間26分
救助活動	33件	26時間29分	13件	8時間02分	57件	54時間37分	39件	36時間36分	41件	37時間48分
航空広域応援活動	13件	26時間21分	54件	59時間49分	-	-	12件	19時間5分	-	-
(緊急運航計)	104件	97時間44分	114件	109時間45分	133件	129時間06分	119件	117時間35分	102件	88時間53分
災害予防対策活動	1件	0時間53分	0件	0時間00分	-	-	-	-	1件	1時間52分
消防防災訓練	27件	26時間34分	17件	17時間37分	32件	39時間37分	24件	31時間48分	29件	30時間03分
自隊訓練	73件	91時間56分	62件	88時間54分	79件	110時間26分	83件	114時間31分	87件	126時間17分
一般行政活動	10件	18時間37分	13件	22時間54分	13件	20時間06分	16件	27時間33分	16件	27時間29分
その他	20件	15時間41分	16件	16時間29分	22件	20時間07分	12件	14時間31分	13件	12時間52分
(通常運航計)	131件	153時間41分	108件	145時間54分	146件	190時間16分	135件	188時間23分	146件	198時間33分
合計	235件	251時間25分	222件	255時間39分	279件	319時間22分	254件	305時間58分	248件	287時間26分



3－33 市町村別飛行場外離着陸場一覧

東部消防局管轄(0857-23-0119)

(鳥取県)

H27年8月23日

市町村名	名称	所在地	座標		敷地寸法 (m)	連絡先		駐機 可数	
鳥取市	用瀬パーキング	鳥取市用瀬町美成字松ヶ谷414－1	N 35 ° 21 ´ 16.2 ´´	E ## ° 11 ´ 45.6 ´´	25 × 50	鳥取市危機管理課	0857-22-8111	1	無
	千代川市民スポーツ広場	鳥取市古市	N 35 ° 30 ´ 16.2 ´´	E ## ° 12 ´ 59.4 ´´	65 × 65	建設省鳥取工事事務所千代水出張所	0857-28-6229	1	有
	倉田スポーツ広場	鳥取市国安	N 35 ° 26 ´ 37.8 ´´	E ## ° 12 ´ 34.2 ´´	34 × 72	建設省鳥取工事事務所河原出張所	0858-85-0517	1	無
	浜坂小学校	鳥取市浜坂一丁目14－1	N 35 ° 31 ´ 44.4 ´´	E ## ° 13 ´ 4.2 ´´	44 × ##	鳥取市危機管理課	0857-22-8111	2	有
	桜ヶ丘中学校	鳥取市桜谷227	N 35 ° 28 ´ 12 ´´	E ## ° 14 ´ 51 ´´	## × 85	鳥取市危機管理課	0857-22-8111	4	有
	江山中学校	鳥取市倭文65	N 35 ° 26 ´ 50.4 ´´	E ## ° 12 ´ 7.2 ´´	59 × 81	鳥取市危機管理課	0857-22-8111	2	有
	市営サッカー場 No.1(ハードスタジアム)	鳥取市蔵田423	N 35 ° 27 ´ 28.8 ´´	E ## ° 13 ´ 17.4 ´´	## × 80	鳥取市危機管理課	0857-22-8111	4	有
	市営サッカー場 No.2(サブグラウンド)	鳥取市蔵田423	N 35 ° 27 ´ 33 ´´	E ## ° 13 ´ 18.6 ´´	## × 66	鳥取市危機管理課	0857-22-8111	6	有
	美保公園多目的広場	鳥取市吉成3丁目	N 35 ° 29 ´ 0 ´´	E ## ° 13 ´ 28.8 ´´	59 × 69	鳥取市危機管理課	0857-22-8111	1	有
	布勢総合運動場サブグラウンド	鳥取市布勢146－1	N 35 ° 30 ´ 0 ´´	E ## ° 10 ´ 49.8 ´´	## × ##	鳥取県体育協会	0857-28-1288	8	有
	久松小学校	鳥取市東町2－201	N 35 ° 30 ´ 18 ´´	E ## ° 14 ´ 12.6 ´´	41 × 59	鳥取市危機管理課	0857-22-8111	1	有
	岩倉小学校	鳥取市立川町7－110	N 35 ° 29 ´ 3 ´´	E ## ° 15 ´ 21.6 ´´	## × 66	鳥取市危機管理課	0857-22-8111	2	有
	日進小学校	鳥取市吉方温泉1－131	N 35 ° 29 ´ 44.4 ´´	E ## ° 14 ´ 1.2 ´´	41 × 49	鳥取市危機管理課	0857-22-8111	1	有
	千代水野球場 No.1(北)	鳥取市千代水3丁目111	N 35 ° 31 ´ 7.2 ´´	E ## ° 11 ´ 46.2 ´´	## × ##	鳥取市危機管理課	0857-22-8111	4	有
	千代水野球場 No.2(南)	鳥取市千代水3丁目110	N 35 ° 31 ´ 3 ´´	E ## ° 11 ´ 46.2 ´´	97 × 93	鳥取市危機管理課	0857-22-8111	4	有
	湖南学園	鳥取市六反田1－5	N 35 ° 29 ´ 17.4 ´´	E ## ° 7 ´ 48 ´´	58 × 78	鳥取市危機管理課	0857-22-8111	1	有
	鳥取県立中央病院	鳥取市江津730	N 35 ° 31 ´ 17.4 ´´	E ## ° 12 ´ 42.6 ´´	20 × 19	鳥取県立中央病院	0857-26-2271	1	無
	江津河川敷	鳥取市江津	N 35 ° 31 ´ 21 ´´	E ## ° 12 ´ 36 ´´	22 × 27	建設省鳥取工事事務所	0857-22-8435	1	無
	鳥取西高等学校	鳥取市東町2－112	N 35 ° 30 ´ 21 ´´	E ## ° 14 ´ 17.4 ´´	## × 65	鳥取県教育委員会	0857-74-0011	2	有
	国府町運動場	鳥取市国府町町屋723	N 35 ° 28 ´ 27 ´´	E ## ° 16 ´ 33.6 ´´	97 × ##	鳥取市危機管理課	0857-22-8111	4	有
	鳥取市福部町グランド	鳥取市福部町海士340－6	N 35 ° 32 ´ 43.2 ´´	E ## ° 16 ´ 42 ´´	## × ##	鳥取市危機管理課	0857-22-8111	4	有
	福部小・中学校	鳥取市福部町高江172－1	N 35 ° 32 ´ 36 ´´	E ## ° 16 ´ 58.2 ´´	74 × ##	鳥取市危機管理課	0857-22-8111	3	有
	オアシス広場	鳥取市福部町海士2164－834	N 35 ° 32 ´ 58.8 ´´	E ## ° 14 ´ 45.6 ´´	58 × ##	鳥取市危機管理課	0857-22-8111	3	無
	桜づつみ公園	鳥取市河原町曳田地内	N 35 ° 23 ´ 39 ´´	E ## ° 12 ´ 2.4 ´´	19 × ##	建設省鳥取工事事務所河原出張所	0858-85-0517	1	有
	用瀬町運動公園	鳥取市用瀬町古用瀬660－1	N 35 ° 20 ´ 1.2 ´´	E ## ° 12 ´ 15.6 ´´	98 × ##	鳥取市危機管理課	0857-22-8111	6	無
	興徳広場	鳥取市用瀬町鷹狩33－1	N 35 ° 21 ´ 9.6 ´´	E ## ° 12 ´ 35.4 ´´	44 × 45	鳥取市危機管理課	0857-22-8111	1	有
	社広場	鳥取市用瀬町大字宮原84－1	N 35 ° 18 ´ 52.8 ´´	E ## ° 11 ´ 40.2 ´´	51 × 57	鳥取市危機管理課	0857-22-8111	1	無
	用瀬町屋住運動場	鳥取市用瀬町大字屋住873	N 35 ° 18 ´ 46.2 ´´	E ## ° 10 ´ 1.8 ´´	42 × 46	鳥取市危機管理課	0857-22-8111	1	有
	ダイヘン産業機器株式会社	鳥取市用瀬町樟原273－1	N 35 ° 19 ´ 13.2 ´´	E ## ° 11 ´ 47.4 ´´	70 × 80	鳥取ダイヘン(株)	0858-87-2811	2	無
	佐治町多目的運動広場	鳥取市佐治町大井601	N 35 ° 20 ´ 19.8 ´´	E ## ° 9 ´ 41.4 ´´	98 × ##	鳥取市危機管理課	0857-22-8111	6	有
	佐治小学校	鳥取市佐治町福園41	N 35 ° 19 ´ 51 ´´	E ## ° 6 ´ 42.6 ´´	59 × ##	鳥取市危機管理課	0857-22-8111	3	有
	旧佐治中学校	鳥取市佐治町古市165－1	N 35 ° 20 ´ 23.4 ´´	E ## ° 9 ´ 20.4 ´´	73 × 99	鳥取市危機管理課	0857-22-8111	2	有
	気高町民運動場	鳥取市気高町大字八幡407－96	N 35 ° 30 ´ 40.8 ´´	E ## ° 2 ´ 35.4 ´´	83 × 88	鳥取市危機管理課	0857-22-8111	4	有
	気高中学校	鳥取市気高町浜村784－51	N 35 ° 31 ´ 6.6 ´´	E ## ° 3 ´ 40.2 ´´	76 × ##	鳥取市危機管理課	0857-22-8111	3	有
	逢坂小学校	鳥取市気高町山宮369－2	N 35 ° 28 ´ 50.4 ´´	E ## ° 2 ´ 19.2 ´´	61 × 94	鳥取市危機管理課	0857-22-8111	2	有
	瑞穂小学校	鳥取市気高町下坂本48	N 35 ° 29 ´ 33 ´´	E ## ° 4 ´ 9 ´´	57 × 98	鳥取市危機管理課	0857-22-8111	2	有
	宝木小学校	鳥取市気高町宝木989	N 35 ° 30 ´ 44.4 ´´	E ## ° 4 ´ 51.6 ´´	52 × ##	鳥取市危機管理課	0857-22-8111	2	有
	鹿野中学校	鳥取市鹿野町鹿野896	N 35 ° 27 ´ 31.2 ´´	E ## ° 3 ´ 54.6 ´´	45 × 87	鳥取市危機管理課	0857-22-8111	1	有
	鹿野町防災基地	鳥取市鹿野町鹿野1517	N 35 ° 27 ´ 53.4 ´´	E ## ° 3 ´ 36.6 ´´	21 × 68	鳥取市危機管理課	0857-22-8111	1	無
	青谷町農村広場	鳥取市青谷町青谷5283－1	N 35 ° 31 ´ 36 ´´	E ## ° 0 ´ 33 ´´	88 × 89	鳥取市危機管理課	0857-22-8111	4	無
	旧中郷小学校	鳥取市青谷町亀尻257－2	N 35 ° 30 ´ 13.8 ´´	E ## ° 59 ´ 11.4 ´´	80 × 60	鳥取市危機管理課	0857-22-8111	2	有
	鳥取中学校	鳥取市青谷町4190－1	N 35 ° 30 ´ 45 ´´	E ## ° 59 ´ 45.6 ´´	## × 92	鳥取市危機管理課	0857-22-8111	4	有
	ユーシー産業株式会社	鳥取市青谷町大字青谷4180	N 35 ° 30 ´ 54 ´´	E ## ° 59 ´ 51.6 ´´	87 × 88	ユーシー産業(株)	0857-85-2511	4	無
	青谷町総合支所	鳥取市青谷町青谷667	N 35 ° 31 ´ 12.6 ´´	E ## ° 0 ´ 7.8 ´´	42 × 59	鳥取市青谷総合支所	0857-85-0011	1	無
	旧日置小学校	鳥取市青谷町山根218	N 35 ° 28 ´ 13.8 ´´	E ## ° 0 ´ 57.6 ´´	55 × 57	鳥取市危機管理課	0857-22-8111	1	有
	国府東小学校	鳥取市国府町谷3	N 35 ° 27 ´ 40.8 ´´	E ## ° 17 ´ 44.4 ´´	75 × ##	鳥取市危機管理課	0857-22-8111	3	有
	殿ダム中央広場	鳥取市国府町拾石	N 35 ° 27 ´ 6 ´´	E ## ° 20 ´ 42 ´´	72 × ##	鳥取市危機管理課	0857-22-8111	4	無
岩美町	岩美町民総合運動場	岩美町高山302	N 35 ° 34 ´ 15 ´´	E ## ° 20 ´ 34.2 ´´	## × ##	岩美町総務課	0857-73-1302	12	無
	岩美西小学校	岩美町大谷2343	N 35 ° 34 ´ 44.4 ´´	E ## ° 17 ´ 57.6 ´´	67 × 87	岩美町総務課	0857-73-1301	2	有
	岩美北小学校	岩美町浦富2128	N 35 ° 35 ´ 13.8 ´´	E ## ° 19 ´ 52.8 ´´	68 × ##	岩美町総務課	0857-73-1411	2	有
	岩美中学校	岩美町浦富707	N 35 ° 34 ´ 27.6 ´´	E ## ° 19 ´ 49.2 ´´	96 × ##	岩美町総務課	0857-73-1411	6	有
	岩井地区社会体育施設	岩美町岩井138	N 35 ° 33 ´ 26.4 ´´	E ## ° 22 ´ 6 ´´	52 × 78	岩美町総務課	0857-73-1411	1	有
	小田地区社会体育施設	岩美町院内290－3	N 35 ° 31 ´ 47.4 ´´	E ## ° 20 ´ 27 ´´	44 × 75	岩美町総務課	0857-73-1411	1	有
	東地区社会体育施設	岩美町陸上33	N 35 ° 36 ´ 0 ´´	E ## ° 21 ´ 34.8 ´´	46 × 96	岩美町総務課	0857-73-1411	2	有
	岩美南小学校	岩美町新井419－2	N 35 ° 33 ´ 47.4 ´´	E ## ° 20 ´ 6 ´´	70 × ##	岩美町総務課	0857-73-1411	2	有
八頭町	郡家野球場	八頭町385－3	N 35 ° 24 ´ 27 ´´	E ## ° 15 ´ 23.4 ´´	## × ##	八頭町総務課防災室	0858-76-0201	6	無
	郡家運動場	八頭町奥谷381	N 35 ° 25 ´ 1.8 ´´	E ## ° 15 ´ 38.4 ´´	## × ##	八頭町総務課防災室	0858-76-0201	4	有
	八頭高等学校	八頭町久能寺725	N 35 ° 24 ´ 19.8 ´´	E ## ° 14 ´ 39 ´´	92 × ##	八頭町総務課防災室	0858-76-0201	6	無
	中央中学校	八頭町郡家296	N 35 ° 24 ´ 34.8 ´´	E ## ° 15 ´ 11.4 ´´	84 × ##	八頭町総務課防災室	0858-76-0201	2	有
	郡家西小学校	八頭町郡家541	N 35 ° 24 ´ 19.8 ´´	E ## ° 15 ´ 0.6 ´´	69 × ##	八頭町総務課防災室	0858-76-0201	2	有
	船岡トレーニングセンター	八頭町坂田409－1	N 35 ° 23 ´ 13.8 ´´	E ## ° 14 ´ 28.2 ´´	## × ##	八頭町総務課防災室	0858-76-0201	6	有
	船岡中学校	八頭町坂田30	N 35 ° 23 ´ 19.2 ´´	E ## ° 14 ´ 55.8 ´´	70 × 94	八頭町総務課防災室	0858-76-0201	2	有
	竹林公園芝広場	八頭町西谷564－1	N 35 ° 21 ´ 22.8 ´´	E ## ° 16 ´ 3 ´´	65 × 95	八頭町総務課防災室	0858-76-0201	2	無
	八東町総合運動公園野球場	八頭町徳丸528	N 35 ° 21 ´ 58.8 ´´	E ## ° 20 ´ 30 ´´	## × ##	八頭町総務課防災室	0858-76-0201	6	無
	安部地区総合公園	八頭町安井宿832	N 35 ° 22 ´ 42.6 ´´	E ## ° 17 ´ 51 ´´	38 × 55	八頭町総務課防災室	0858-76-0201	1	有
若桜町	中私都運動場	八頭町下津黒87－5	N 35 ° 25 ´ 7.8 ´´	E ## ° 18 ´ 30 ´´	42 × 66	八頭町総務課防災室	0858-76-0201	1	無
	旧池田小学校	若桜町中原326	N 35 ° 17 ´ 34.8 ´´	E ## ° 26 ´ 29.4 ´´	50 × 91	若桜町総務課	0858-82-2211	2	有
	若桜ふれあい広場	若桜町若桜772	N 35 ° 20 ´ 28.2 ´´	E ## ° 23 ´ 52.8 ´´	58 × 85	若桜町総務課	0858-82-2211	2	有
	氷ノ山第3駐車場	若桜町春米631－5	N 35 ° 21 ´ 13.8 ´´	E ## ° 29 ´ 19.2 ´´	28 × 38	若桜町総務課	0858-82-2211	1	無
	中之島公園	若桜町若桜998－2	N 35 ° 20 ´ 36.6 ´´	E ## ° 24 ´ 10.2 ´´	50 × 50	若桜町総務課	0858-82-2211	1	有
	若桜学園	若桜町浅井289	N 35 ° 20 ´ 7.2 ´´	E ## ° 24 ´ 13.8 ´´	97 × ##	若桜町総務課	0858-82-2211	8	有
	氷ノ山第10駐車場	若桜町春米413	N 35 ° 21 ´ 21.6 ´´	E ## ° 29 ´ 6 ´´	27 × 42	若桜町総務課	0858-82-2211	1	無
智頭町	智頭町総合運動場	智頭町智頭2682－1	N 35 ° 15 ´ 37.2 ´´	E ## ° 13 ´ 3 ´´	## × ##	智頭町総務課	0858-75-4111	4	有
	智頭町民運動場	智頭町智頭728－6	N 35 ° 16 ´ 3.6 ´´	E ## ° 13 ´ 58.2 ´´	75 × ##	智頭町総務課	0858-75-4111	4	有
	芦津場外(芦津ヘリポート)	智頭町芦津	N 35 ° 16 ´ 42.6 ´´	E ## ° 18 ´ 49.8 ´´	32 × 37	智頭町総務課	0858-75-4111	1	無
	旧山形小学校	智頭町郷原238	N 35 ° 15 ´ 50.4 ´´	E ## ° 16 ´ 34.8 ´´	38 × 70	智頭町総務課	0858-75-4111	1	有
	智頭病院	智頭町智頭1875	N 35 ° 15 ´ 48 ´´	E ## ° 13 ´ 24.6 ´´	42 × 45	智頭町総務課	0858-75-4111	1	無
	智頭インター	智頭町市瀬	N 35 ° 17 ´ 9 ´´	E ## ° 13 ´ 25.8 ´´	24 × 40	国土交通省鳥取河川工事事務所	0858-22-8435	1	無

※駐機数はBell412基準

※避難指定とは災害時避難場所の指定のこと

市町村名	名称	所在地	座標		敷地寸法 (m)	連絡先		駐機 可数	避難 指定
倉吉市	倉吉市営陸上競技場	倉吉市葵町678	N 35 ° 25 ´ 40.2 ´	E ## ° 49 ´ 36.6 ´	## × ##	倉吉市防災安全課	0858-22-8111	8	無
	河北中央公園	倉吉市福庭町2-44	N 35 ° 27 ´ 56.4 ´	E ## ° 50 ´ 47.4 ´	80 × 53	倉吉市防災安全課	0858-22-8111	2	無
	飛天夢広場	倉吉市見日町地先	N 35 ° 26 ´ 40.8 ´	E ## ° 50 ´ 33 ´	## × 35	倉吉市防災安全課	0858-22-8111	3	無
	久米農村広場	倉吉市福富1	N 35 ° 24 ´ 35.4 ´	E ## ° 45 ´ 36 ´	## × ##	倉吉市防災安全課	0858-22-8111	4	無
	倉吉自転車競技場	倉吉市桜68-23	N 35 ° 25 ´ 42 ´	E ## ° 42 ´ 6.6 ´	## × 76	倉吉市防災安全課	0858-22-8111	4	無
	倉吉市天神川河川敷	倉吉市大塚字中島	N 35 ° 28 ´ 40.2 ´	E ## ° 50 ´ 36 ´	## × 70	国土交通省倉吉工事事務所	0858-28-6221	2	無
	鳥取県立厚生病院	倉吉市東昭和町150	N 35 ° 26 ´ 9 ´	E ## ° 50 ´ 27 ´	20 × 18	鳥取県立厚生病院	0858-22-8181	1	無
	鴨川中学校	倉吉市関金町大鳥居25	N 35 ° 22 ´ 18.6 ´	E ## ° 45 ´ 20.4 ´	90 × 80	倉吉市防災安全課	0858-22-8111	4	有
	関金小学校	倉吉市関金町関金宿666	N 35 ° 21 ´ 55.8 ´	E ## ° 45 ´ 1.2 ´	## × 80	倉吉市防災安全課	0858-22-8111	4	有
	関金町多目的広場	倉吉市関金町関金宿1620	N 35 ° 21 ´ 38.4 ´	E ## ° 45 ´ 31.8 ´	## × 78	倉吉市防災安全課	0858-22-8111	4	無
湯梨浜町	山守小学校	倉吉市関金町堀2163	N 35 ° 21 ´ 45.6 ´	E ## ° 41 ´ 42.6 ´	68 × 49	倉吉市防災安全課	0858-22-8111	1	有
	東郷湖羽合臨海公園多目的広場	湯梨浜町南谷550-2	N 35 ° 29 ´ 27 ´	E ## ° 53 ´ 18.6 ´	## × 80	国土交通省倉吉工事事務所	0858-26-6221	4	無
	はわい野球場	湯梨浜町南谷537-6	N 35 ° 29 ´ 32.4 ´	E ## ° 53 ´ 18.6 ´	## × 90	湯梨浜町総務課	0858-35-3111	3	無
	北溟中学校	湯梨浜町田後745	N 35 ° 29 ´ 13.2 ´	E ## ° 51 ´ 15 ´	90 × 85	湯梨浜町総務課	0858-35-3111	4	有
	泊野球場	湯梨浜町泊字三種ヶ谷	N 35 ° 30 ´ 39.6 ´	E ## ° 56 ´ 49.8 ´	## × ##	湯梨浜町総務課	0858-35-3111	4	無
	泊小学校	湯梨浜町泊280	N 35 ° 30 ´ 42 ´	E ## ° 56 ´ 41.4 ´	## × 90	湯梨浜町総務課	0858-35-3111	5	有
	石脇区民スポーツ広場	湯梨浜町石脇793-8	N 35 ° 30 ´ 59.4 ´	E ## ° 57 ´ 10.2 ´	37 × 34	湯梨浜町総務課	0858-35-3111	1	無
	東郷運動場	湯梨浜町久見136-1	N 35 ° 27 ´ 57 ´	E ## ° 54 ´ 30.6 ´	93 × 88	湯梨浜町総務課	0858-35-3111	4	無
	花見コミュニティ施設	湯梨浜町門田5	N 35 ° 27 ´ 55.8 ´	E ## ° 52 ´ 43.2 ´	90 × 60	湯梨浜町総務課	0858-35-3111		有
	東郷小学校	湯梨浜町小鹿谷820	N 35 ° 27 ´ 43.2 ´	E ## ° 54 ´ 14.4 ´	## × 80	湯梨浜町総務課	0858-35-3111	4	有
	桜コミュニティ施設	湯梨浜町松崎619	N 35 ° 28 ´ 34.8 ´	E ## ° 54 ´ 15 ´	64 × 43	湯梨浜町総務課	0858-35-3111	1	有
	新川公園	湯梨浜町長瀬(新川)	N 35 ° 30 ´ 9 ´	E ## ° 51 ´ 33.6 ´	70 × 39	鳥取県都市計画課	0857-26-7363	3	無
	羽合小学校	湯梨浜町はわい長瀬	N 35 ° 29 ´ 7.8 ´	E ## ° 52 ´ 3 ´	## × 80	湯梨浜町総務課	0858-35-3111	5	有
	三朝陸上競技場	三朝町本泉769-1	N 35 ° 24 ´ 12.6 ´	E ## ° 52 ´ 4.8 ´	## × 80	三朝町危機管理課	0858-43-1111	4	有
三朝町	三徳川親水公園	三朝町横手	N 35 ° 24 ´ 44.4 ´	E ## ° 52 ´ 42.6 ´	## × 35	建設省倉吉工事事務所	0858-26-6221	4	無
	桜つつみ中の島公園	三朝町湯谷229	N 35 ° 23 ´ 15.6 ´	E ## ° 51 ´ 27 ´	## × 42	三朝町危機管理課	0858-43-1111	2	無
	三朝南小学校	三朝町穴鴨166-2	N 35 ° 19 ´ 38.4 ´	E ## ° 50 ´ 15.6 ´	90 × 53	三朝町危機管理課	0858-43-1111	2	有
	中津ダム町有地	三朝町中津815-2	N 35 22 ´ 36.6 ´	E ## 59 ´ 34.8 ´	20 × 20	三朝町危機管理課	0858-43-1111	1	無
北栄町	北条運動場	北栄町土下105	N 35 ° 28 ´ 43.8 ´	E ## ° 49 ´ 23.4 ´	## × ##	北栄町総務課	0858-37-3111	4	無
	北条野球場	北栄町国坂385-5	N 35 ° 29 ´ 21.6 ´	E ## ° 49 ´ 33.6 ´	## × 92	北栄町総務課	0858-37-3111	3	無
	北条小学校	北栄町国坂680	N 35 ° 28 ´ 49.8 ´	E ## ° 49 ´ 34.8 ´	94 × 87	北栄町総務課	0858-37-3111	2	有
	北条中学校	北栄町土下100-1	N 35 ° 28 ´ 39.6 ´	E ## ° 49 ´ 28.8 ´	## × 85	北栄町総務課	0858-37-3111	5	有
	西高尾ダム町有地	北栄町西高尾1056	N 35 ° 26 ´ 19.2 ´	E ## ° 42 ´ 13.2 ´	## × 82	北栄町総務課	0858-37-3111	3	無
	由良台場跡	北栄町由良宿1457	N 35 ° 29 ´ 57.6 ´	E ## ° 45 ´ 24 ´	85 × 40	北栄町総務課	0858-37-3111	2	無
琴浦町	八橋小学校	琴浦町八橋705	N 35 ° 30 ´ 6.6 ´	E ## ° 40 ´ 34.2 ´	## × 67	琴浦町総務課	0858-52-2111	2	有
	赤碕町総合運動公園	琴浦町松谷564-2	N 35 ° 29 ´ 40.2 ´	E ## ° 38 ´ 52.8 ´	## × 80	琴浦町総務課	0858-52-2111	3	無
	赤碕中学校	琴浦町赤碕1922-1	N 35 ° 30 ´ 57.6 ´	E ## ° 37 ´ 49.2 ´	## × ##	琴浦町総務課	0858-52-2111	4	有
	赤碕小学校	琴浦町赤碕264	N 35 ° 30 ´ 44.4 ´	E ## ° 38 ´ 55.8 ´	90 × 80	琴浦町総務課	0858-52-2111	2	有
	船上小学校	琴浦町佐崎16	N 35 ° 29 ´ 48 ´	E ## ° 37 ´ 36 ´	77 × 75	琴浦町総務課	0858-52-2111	2	有
	旧安田小学校	琴浦町篋津318	N 35 ° 30 ´ 43.8 ´	E ## ° 36 ´ 55.8 ´	75 × 50	琴浦町総務課	0858-52-2111	2	有
	旧以西小学校	琴浦町宮木239	N 35 ° 28 ´ 0.6 ´	E ## ° 37 ´ 51.6 ´	## × 70	琴浦町総務課	0858-52-2111	2	有
	東伯町総合運動公園サッカー場	琴浦町田越560	N 35 ° 29 ´ 40.8 ´	E ## ° 40 ´ 51.6 ´	## × 81	琴浦町総務課	0858-52-2111	3	無
	船上山運動広場	琴浦町山川804-50	N 35 ° 25 ´ 57 ´	E ## ° 36 ´ 33.6 ´	## × ##	琴浦町総務課	0858-52-2111	2	無
	小田股ダム駐車場	琴浦町倉坂	N 35 ° 26 ´ 34.2 ´	E ## ° 38 ´ 36.6 ´	80 × 55	琴浦町総務課	0858-52-2111	1	無
	旧古布庄小学校	琴浦町古長217	N 35 ° 25 ´ 40.8 ´	E ## ° 39 ´ 58.8 ´	## × ##	琴浦町総務課	0858-52-2111	3	有

※駐機数はBell412基準  
※避難指定とは災害時避難場所の指定のこと



西部消防局管轄(0859-35-1951)

(鳥取県)

H27年8月23日

市町村名	名称	所在地	座標		敷地寸法 (m)	連絡先		駐機 可数	避難 指定
米子市	鳥取大学医学部附属病院	米子市西町36番地1	N 35 ° 25 ' 44 "	E ## ° 19 ' 26 "	21 × 21	救急救命センター	0859-38-6698	1	無
	日野川運動公園Bグラウンド	米子市上福原	N 35 ° 26 ' 14.4 "	E ## ° 21 ' 59.4 "	89 × 79	米子市防災安全課	0859-23-5337	5	無
	湊山球場	米子市久米町63－1	N 35 ° 25 ' 36.6 "	E ## ° 19 ' 34.8 "	## × ##	米子市防災安全課	0859-23-5337	3	有
	東山陸上競技場	米子市東山町97－1	N 35 ° 25 ' 49.2 "	E ## ° 20 ' 56.4 "	## × ##	米子市防災安全課	0859-23-5337	6	有
	鳥取県消防学校	米子市流通町1350	N 35 ° 25 ' 45 "	E ## ° 23 ' 45 "	## × ##	鳥取県消防学校	0859-27-0353	6	無
	米子埠頭 No.1	米子市灘町3丁目 米子港舗装野積場	N 35 ° 25 ' 54.6 "	E ## ° 18 ' 58.2 "	90 × 87	西部総合事務所維持管理課	0859-34-6211	2	有
	米子埠頭 No.2	米子市灘町3丁目 米子港舗装野積場	N 35 ° 25 ' 56.4 "	E ## ° 18 ' 55.8 "	89 × 64	西部総合事務所維持管理課	0859-34-6211	3	有
	米子埠頭 No.3	米子市灘町3丁目 米子港舗装野積場	N 35 ° 25 ' 58.8 "	E ## ° 18 ' 52.2 "	83 × 93	西部総合事務所維持管理課	0859-34-6211	3	有
	淀江スポーツ広場	米子市淀江町西原805	N 35 ° 27 ' 0.6 "	E ## ° 24 ' 57 "	## × ##	米子市防災安全課	0859-23-5337	6	有
	淀江小学校	米子市淀江町西原244－2	N 35 ° 27 ' 5.4 "	E ## ° 25 ' 19.8 "	## × 80	米子市防災安全課	0859-23-5337	2	有
大和公園	米子市淀江町大字中間1154－1	N 35 ° 27 ' 5.4 "	E ## ° 24 ' 7.8 "	98 × 59	米子市防災安全課	0859-23-5337	3	有	
境港市	境港第三中学校	境港市外江町1372	N 35 ° 31 ' 33 "	E ## ° 12 ' 55.8 "	## × 79	境港市自治防災課	0859-44-2111	3	有
	渡小学校	境港市渡町901	N 35 ° 30 ' 58.8 "	E ## ° 13 ' 8.4 "	93 × 61	境港市自治防災課	0859-44-2111	4	有
	境港第二中学校	境港市竹内町2438	N 35 ° 31 ' 12.6 "	E ## ° 13 ' 52.8 "	## × ##	境港市自治防災課	0859-44-2111	4	有
	誠道小学校	境港市誠道町2062	N 35 ° 31 ' 3.6 "	E ## ° 14 ' 10.2 "	## × ##	境港市自治防災課	0859-44-2111	3	有
南部町	西伯カントリーパーク	南部町能竹397－1	N 35 ° 18 ' 46.8 "	E ## ° 20 ' 12.6 "	68 × 97	南部町防災危機管理室	0859-66-3112	3	有
	緑水園	南部町下中谷965－1	N 35 ° 18 ' 7.2 "	E ## ° 19 ' 30 "	38 × 38	南部町防災危機管理室	0859-66-3112	1	有
	南部町立ふるさと交流センター	南部町福成1455	N 35 ° 22 ' 11.4 "	E ## ° 19 ' 58.8 "	97 × 63	南部町防災危機管理室	0859-66-3112	2	有
	西伯小学校	南部町法勝寺336	N 35 ° 20 ' 36.6 "	E ## ° 19 ' 40.2 "	89 × ##	南部町防災危機管理室	0859-66-3112	2	有
	法勝寺中学校	南部町馬場630－1	N 35 ° 20 ' 13.8 "	E ## ° 19 ' 27 "	68 × 80	南部町防災危機管理室	0859-66-3112	3	有
	おおくに田園スクエア	南部町大字原868－7	N 35 ° 21 ' 1.8 "	E ## ° 19 ' 19.2 "	71 × 89	南部町防災危機管理室	0859-66-3112	1	有
	南部町民野球場 No.1(野球場)	南部町浅井927	N 35 ° 21 ' 37.8 "	E ## ° 22 ' 15.6 "	## × ##	南部町防災危機管理室	0859-66-3112	2	無
	南部町民野球場 No.2(補助グラウンド)	南部町浅井927	N 35 ° 21 ' 39 "	E ## ° 22 ' 12.6 "	66 × 87	南部町防災危機管理室	0859-66-3112	1	無
	南部町越敷野町民運動場	南部町池野451	N 35 ° 20 ' 39 "	E ## ° 24 ' 49.8 "	62 × 49	南部町防災危機管理室	0859-66-3112	1	無
	とっとり花回廊 No.1(D駐車場)	南部町鶴田110	N 35 ° 20 ' 47.4 "	E ## ° 25 ' 19.8 "	## × 44	(財)鳥取県観光事業団	0859-48-3030	1	無
	とっとり花回廊 No.2(E駐車場)	南部町鶴田110	N 35 ° 20 ' 40.8 "	E ## ° 25 ' 25.8 "	80 × 50	(財)鳥取県観光事業団	0859-48-3030	1	無
	西伯病院	南部町倭397	N 35 ° 20 ' 53.4 "	E ## ° 19 ' 33.6 "	41 × 43	南部町防災危機管理室	0859-66-3112	1	無
	伯耆町	伯耆町総合スポーツ公園	伯耆町大原1006－3	N 35 ° 23 ' 4.2 "	E ## ° 27 ' 28.2 "	## × 92	伯耆町総務課	0859-68-3111	4
岸本中学校		伯耆町吉長90－1	N 35 ° 23 ' 19.8 "	E ## ° 24 ' 12.6 "	69 × 94	伯耆町総務課	0859-68-3111	2	有
溝口小学校		伯耆町溝口309	N 35 ° 20 ' 36 "	E ## ° 26 ' 9.6 "	61 × 61	伯耆町総務課	0859-68-3111	1	有
溝口中学校		伯耆町長山481	N 35 ° 20 ' 48.6 "	E ## ° 26 ' 17.4 "	## × 96	伯耆町総務課	0859-68-3111	1	有
日光農村広場(旧日光小学校)		伯耆町栃原28－1	N 35 ° 20 ' 3.6 "	E ## ° 30 ' 24.6 "	76 × ##	伯耆町総務課	0859-68-3111	2	有
榎水原第2駐車場		伯耆町岩立	N 35 ° 22 ' 7.2 "	E ## ° 30 ' 46.8 "	97 × 30	山陰地区自然保護事務所	0859-34-9331	1	無
コカ・コーラウエスト大山		伯耆町金屋谷306－1	N 35 ° 21 ' 51.6 "	E ## ° 27 ' 6.6 "	83 × 42	伯耆町総務課	0859-68-3111	1	無
溝口多目的グラウンド		伯耆町字代900番地	N 35 ° 20 ' 20.4 "	E ## ° 25 ' 57 "	## × 73	伯耆町総務課	0859-68-3111	3	有
大山ロイヤルホテル駐車場		伯耆町丸山中祖1647－13	N 35 ° 23 ' 25.8 "	E ## ° 28 ' 40.8 "	40 × 68	大山ロイヤルホテル支配人	0859-68-2333	1	無
日光農村広場上空地		伯耆町栃原28－11	N 35 ° 20 ' 5.4 "	E ## ° 30 ' 27 "	46 × 38	伯耆町総務課	0859-68-3111	1	無
日吉津村	日吉津小学校	日吉津村日吉津876－1	N 35 ° 26 ' 27.6 "	E ## ° 22 ' 50.4 "	## × 80	日吉津村総務課	0859-27-0211	3	有
大山町	大山農村運動広場	大山町今在家607	N 35 ° 26 ' 21 "	E ## ° 30 ' 4.2 "	## × 75	大山町総務課	0859-54-5201	2	無
	大山町町民野球場	大山町今在家607	N 35 ° 26 ' 25.2 "	E ## ° 30 ' 5.4 "	## × ##	大山町総務課	0859-54-5201	2	無
	大山国体広場	大山町大山上ノ原145－11	N 35 ° 24 ' 3 "	E ## ° 32 ' 13.8 "	## × 94	大山町総務課	0859-54-5201	4	無
	大山町運動広場	大山町大山上ノ原145－12	N 35 ° 24 ' 6.6 "	E ## ° 32 ' 12 "	## × 79	大山町総務課	0859-54-5201	3	無
	大山農村運動広場駐車場	大山町今在家607	N 35 ° 26 ' 22.8 "	E ## ° 30 ' 0 "	## × 48	大山町総務課	0859-54-5201	1	無
	夕陽の丘 神田	大山町加茂2663	N 35 ° 27 ' 23.4 "	E ## ° 32 ' 17.4 "	## × ##	山香荘	0859-54-2211	2	無
	中山野球場	大山町下甲798－1	N 35 ° 31 ' 3.6 "	E ## ° 34 ' 32.4 "	## × ##	大山町総務課	0859-54-5201	2	無
	逢坂港	大山町塩津	N 35 ° 31 ' 44.4 "	E ## ° 33 ' 53.4 "	38 × 38	鳥取県漁業協同組合中山支所	0858-58-2010	1	無
	槇原駐車場	大山町赤松(上槇原)	N 35 ° 24 ' 7.2 "	E ## ° 29 ' 35.4 "	87 × ##	西部総合事務所振興課	0859-31-9629	2	無
	名和総合運動公園 No.1(駐車場)	大山町名和1247－1	N 35 ° 29 ' 45 "	E ## ° 30 ' 46.8 "	80 × 40	大山町総務課	0859-54-5201	1	有
	名和総合運動公園 No.2(陸上競技場)	大山町名和1247－1	N 35 ° 29 ' 49.8 "	E ## ° 30 ' 49.2 "	## × ##	大山町総務課	0859-54-5201	1	有
	名和総合運動公園 No.3(野球場)	大山町名和1247－1	N 35 ° 29 ' 47.4 "	E ## ° 30 ' 43.8 "	## × ##	大山町総務課	0859-54-5201	1	有
	名和中学校	大山町名和648	N 35 ° 30 ' 24 "	E ## ° 29 ' 45 "	## × 89	大山町総務課	0859-54-5201	1	有
	名和小学校	大山町名和610	N 35 ° 30 ' 13.2 "	E ## ° 29 ' 55.2 "	## × 94	大山町総務課	0859-54-5201	1	有
日南町	多里山村広場	日南町萩原690－2	N 35 ° 7 ' 30.6 "	E ## ° 12 ' 50.4 "	## × 94	日南町総務課	0859-82-1111	3	有
	ゆきんこ村運動広場	日南町阿昆緑477	N 35 ° 12 ' 37.8 "	E ## ° 12 ' 30 "	## × 98	日南町総務課	0859-82-1111	4	無
	日南邑グラウンド	日南町神戸上2962－1	N 35 ° 7 ' 54.6 "	E ## ° 22 ' 55.2 "	## × 86	日南町総務課	0859-82-1111	4	有
	日南湖畔広場	日南町菅沢446	N 35 ° 13 ' 27.6 "	E ## ° 19 ' 26.4 "	## × 50	日南町総務課	0859-82-1111	1	無
	板井谷町有地	日南町生山353－1	N 35 ° 10 ' 17.4 "	E ## ° 18 ' 42 "	80 × 80	日南町総務課	0859-82-1111	1	無
	旧山の上小学校	日南町笠木304	N 35 ° 10 ' 58.2 "	E ## ° 14 ' 5.4 "	## × 50	日南町総務課	0859-82-1111	1	有
	三本松公園	日南町神戸上	N 35 ° 8 ' 29.4 "	E ## ° 22 ' 33.6 "	59 × 71	日南町総務課	0859-82-1111	2	無
	花見山スキー場駐車場	日南町神戸上3804－10	N 35 ° 7 ' 58.2 "	E ## ° 24 ' 21.6 "	57 × 55	代表取締役 松原 保昭	0859-83-0456	1	無
	多里山村広場駐車場	日南町萩原690－2	N 35 ° 7 ' 27.6 "	E ## ° 12 ' 51 "	22 × 64	日南町総務課	0859-82-1111	1	無
	あびれ運動場	日南町下阿昆緑1253	N 35 ° 12 ' 42 "	E ## ° 12 ' 5.4 "	50 × 65	日南町総務課	0859-82-1111	1	有
日野町	旧大宮小学校	日南町印賀1516 まなび宿おおみや	N 35 ° 14 ' 21 "	E ## ° 16 ' 19.2 "	42 × 90	日南町総務課	0859-82-1111	1	有
	黒坂カワコふれあい公園	日野町黒坂下菅	N 35 ° 12 ' 38.4 "	E ## ° 23 ' 11.4 "	## × 35	日野町総務課	0859-72-0331	2	無
	日野高等学校黒坂校舎	日野町黒坂1113	N 35 ° 12 ' 27 "	E ## ° 22 ' 57.6 "	## × 80	鳥取県教育委員会	0857-26-7503	4	有
	根雨小学校	日野町野田271	N 35 ° 14 ' 10.8 "	E ## ° 26 ' 13.8 "	## × 70	日野町総務課	0859-72-0331	3	有
	日野中学校	日野町野田210	N 35 ° 14 ' 21 "	E ## ° 26 ' 12 "	## × 91	日野町総務課	0859-72-0331	4	有
	黒坂小学校	日野町黒坂1560－1	N 35 ° 12 ' 20.4 "	E ## ° 23 ' 5.4 "	47 × 78	日野町総務課	0859-72-0331	1	有
	日野高等学校根雨校舎	日野町根雨310	N 35 ° 14 ' 26.4 "	E ## ° 26 ' 22.2 "	## × 65	鳥取県教育委員会	0857-26-7503	2	有
江府町	日野川野田河川敷	日野町野田地内	N 35 ° 14 ' 8.4 "	E ## ° 26 ' 15 "	20 × 87	日野町総務課	0859-72-0331	1	無
	サントリー天然水工場	江府町御机笠良原1177	N 35 ° 19 ' 4.2 "	E ## ° 34 ' 17.4 "	## × 80	サントリー天然水(株)奥大山工場	0859-75-6022	1	無
	江府町防災基地	江府町大字美用835－17	N 35 ° 18 ' 3.6 "	E ## ° 31 ' 58.8 "	## × ##	江府町総務課	0859-75-2211	5	無
	大山鏡ヶ成国民休暇村 No.1(駐車場)	江府町御机709－1	N 35 ° 20 ' 37.8 "	E ## ° 35 ' 27 "	25 × ##	江府町総務課	0859-75-2211	2	無
	大山鏡ヶ成国民休暇村 No.2(グレンデ	江府町御机709－1	N 35 ° 20 ' 47.4 "	E ## ° 35 ' 28.8 "	60 × 60	江府町総務課	0859-75-2211	1	無
エバーランド奥大山 テニスコート跡地	江府町御机831－13	N 35 ° 20 ' 16.8 "	E ## ° 33 ' 25.2 "	42 × 42	江府町総務課	0859-75-2211	1	無	

※駐機数はBell412基準  
※避難指定とは災害時避難場所の指定のこと

3-34 消防費決算額(1)

(平成25年度決算額)

(単位:千円)

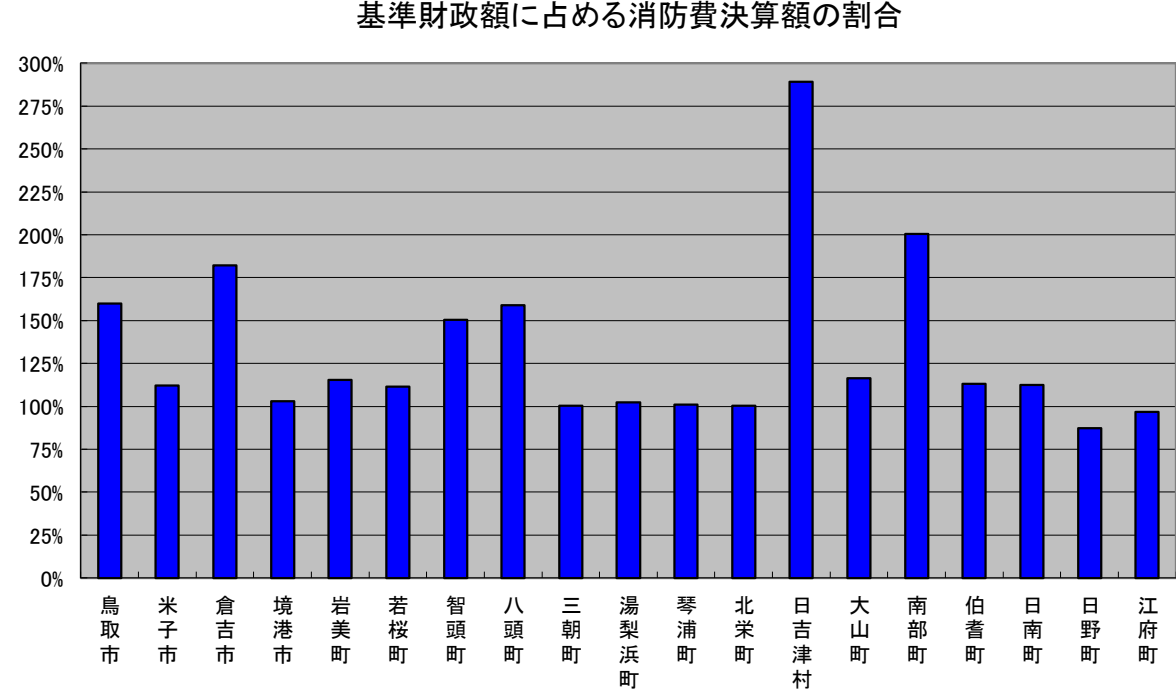
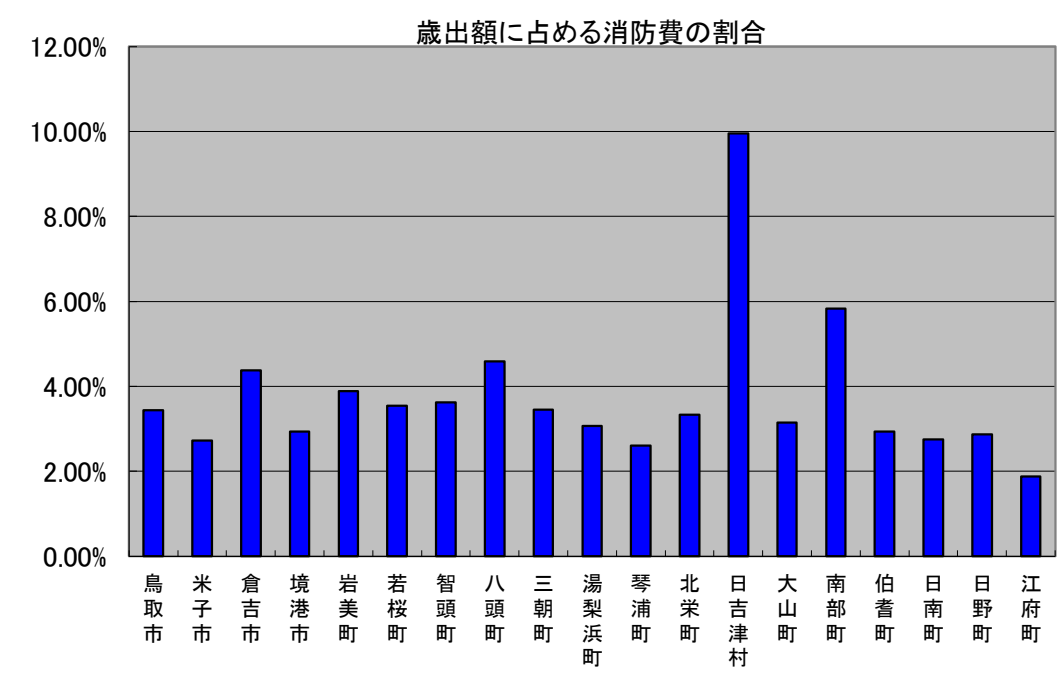
	市町村	一部事務組合等
消防費	10,211,046	8,613,008
人件費	202,818	6,090,434
うち職員給	4,934	4,520,035
物件費	371,180	492,506
維持補修費	15,338	20,235
補助費等	8,106,375	80,747
組合負担金合計	7,898,209	61,258
消防組合	7,725,210	44,548
補償組合	53,163	0
水防組合	0	0
その他	119,836	16,710
委託料	0	0
水道事業会計負担金	60,254	0
その他	147,912	19,489
普通建設事業費等	1,462,745	1,850,707
補助事業費計	273,986	97,835
機械器具	211,255	97,835
通信施設	0	0
水利施設	22,292	0
その他	40,439	0
単独事業費計	659,315	1,751,320
機械器具	118,935	986,147
通信施設	151,427	435,790
水利施設	23,052	0
その他	365,901	329,383
その他	529,444	1,552
その他	52,590	78,379

※市町村の決算額は組合負担金を含めているため、一部事務組合等の決算額と重複している。

# 消防費決算額(2)

(平成25年度決算額) (単位:千円)

	普通会計 歳出合計	人口 <sup>(26年 3月31日現在)</sup> 単位(人)	消防費基準 財政需要額	消防費 決算額	歳出全体 に占める 消防費割合	人口1人当たり 消防費	基準財政需要 額に対する消 防費決算額の 割合
鳥取市	93,287,994	192,660	2,008,768	3,210,681	3.44%	16.7	159.8%
米子市	63,384,346	149,773	1,542,078	1,726,909	2.72%	11.5	112.0%
倉吉市	26,212,050	49,341	628,852	1,146,451	4.37%	23.2	182.3%
境港市	16,779,554	35,622	478,667	492,101	2.93%	13.8	102.8%
岩美町	6,506,767	12,540	219,218	252,908	3.89%	20.2	115.4%
若桜町	3,531,844	3,660	112,147	124,946	3.54%	34.1	111.4%
智頭町	6,902,141	7,884	166,288	250,381	3.63%	31.8	150.6%
八頭町	10,612,903	18,384	306,277	486,749	4.59%	26.5	158.9%
三朝町	4,552,429	6,911	156,827	157,348	3.46%	22.8	100.3%
湯梨浜町	8,876,049	17,433	265,388	271,672	3.06%	15.6	102.4%
琴浦町	11,330,367	18,508	292,399	294,990	2.60%	15.9	100.9%
北栄町	7,410,955	15,718	246,154	247,282	3.34%	15.7	100.5%
日吉津村	2,204,207	3,473	75,913	219,483	9.96%	63.2	289.1%
大山町	10,572,193	17,340	286,373	333,135	3.15%	19.2	116.3%
南部町	7,128,756	11,373	207,565	415,790	5.83%	36.6	200.3%
伯耆町	8,184,084	11,384	212,231	239,844	2.93%	21.1	113.0%
日南町	5,919,939	5,315	144,418	162,620	2.75%	30.6	112.6%
日野町	3,090,792	3,510	101,563	88,636	2.87%	25.3	87.3%
江府町	4,730,225	3,259	92,038	89,120	1.88%	27.3	96.8%
市町村計	301,217,595	584,088	7,543,164	10,211,046	3.39%	17.5	135.4%
鳥取県東部広域 行政管理組合	5,376,896	235,128	—	3,863,218	71.85%	16.4	—
鳥取中部ふるさと 広域連合	3,963,152	107,911	—	1,936,809	48.87%	17.9	—
鳥取県西部広域 行政管理組合	6,570,478	241,049	—	2,812,981	42.81%	11.7	—
一部事務組合等計	15,910,526	584,088	—	8,613,008	54.13%	14.7	—





3－35 市町村消防費性質別内訳

	消防費 (a)～(g)	人件費 (a)		物件費 (b)	維持 補修費 (c)	補助費等									普通建設事業費												
						計(d) (ア) ～(エ)	組合負担金					委託料 (イ)	水道 事業 会計 負担金 (ウ)	その他 (エ)	計(e)	補助事業費					単独事業費					その他	その他 (f)
		うち 職員給	小計 (ア)				消防 組合に 対する もの	消防 補償 組合に 対する もの	水防 組合に 対する もの	その他	小計					機械 器具 購入費	通信 施設費	水利 施設費	その他	小計	機械 器具 購入費	通信 施設費	水利 施設費	その他			
鳥取市	3,210,681	34,235		40,835	4,134	2,985,385	2,920,694	2,887,372	33,322				41,814	22,877	146,092						146,092	20,361		5,210	120,521		
米子市	1,726,909	18,457		56,479		1,596,107	1,562,555	1,562,555					9,153	24,399	55,866						55,866				55,866		
倉吉市	1,146,451	25,654		39,235	425	561,374	561,374	561,374							518,218	156,369	156,369				49,876	46,960		2,916		311,973	1,545
境港市	492,101	9,300		20,242	193	439,836	435,395	411,576			23,819		803	3,638	22,530	17,296	17,296				3,119	274	2,845			2,115	
岩美町	252,908	17,832		4,082		223,956	202,516	201,205	1,311				877	20,563	7,038						7,038			5,238	1,800		
若桜町	124,946	2,465		9,666		90,214	81,274	81,034	240					8,940	21,578						19,898				19,898	1,680	1,023
智頭町	250,381	4,604		11,654		138,788	138,788	138,788							45,313	45,313	17,010			28,303							50,022
八頭町	486,749	5,047		17,005	371	351,213	331,056	327,553	3,503					20,157	113,113						113,113				113,113		
三朝町	157,348	17,926	4,503	18,365	382	111,794	111,794	104,696			7,098				8,881	1,664				1,664	7,217	6,838		379			
湯梨浜町	271,672	7,193		15,587	940	233,953	224,100	223,158	942				2,393	7,460	13,999						13,999			2,795	11,204		
琴浦町	294,990	7,881		14,831		248,161	233,021	233,021					200	14,940	24,117						24,117	20,100			4,017		
北栄町	247,282	13,264		24,477	476	209,065	207,051	197,722	7,255		2,074		2,014														
日吉津村	219,483	2,433		6,871		57,148	57,148	50,733	41		6,374				153,031						153,031		148,582	4,449			
大山町	333,135	10,485		37,299	295	277,457	257,666	256,738	928				3,000	16,791	7,599											7,599	
南部町	415,790	7,016		15,123		175,348	167,201	166,538	663					8,147	218,303	11,820			11,820		406				406	206,077	
伯耆町	239,844	5,457	431	19,826		175,622	175,622	170,771	1,249		3,602				38,939	20,580	20,580				18,359				18,359		
日南町	162,620	6,525		11,867	370	99,679	99,679	91,821	2,235		5,623				44,179						44,179	24,402			19,777		
日野町	88,636	2,782		838	7,727	65,877	65,877	874	1,229		63,774				11,412	10,472			10,472		940				940		
江府町	89,120	4,262		6,898	25	65,398	65,398	57,681	245		7,472				12,537	10,472			10,472		2,065			2,065			
市町村計	10,211,046	202,818	4,934	371,180	15,338	8,106,375	7,898,209	7,725,210	53,163		119,836		60,254	147,912	1,462,745	273,986	211,255		22,292	40,439	659,315	118,935	151,427	23,052	365,901	529,444	52,590
鳥取県東部広域 行政管理組合	3,863,218	2,640,201	1,803,705	193,216	13,056	44,548	44,548	44,548							893,818						893,818	893,818					78,379
鳥取中部ふる さと広域連合	1,936,809	1,088,284	784,242	78,529	1,622	14,852	14,852				14,852				753,522						753,522	8,357	428,240		316,925		
鳥取県西部広域 行政管理組合	2,812,981	2,361,949	1,932,088	220,761	5,557	21,347	1,858				1,858			19,489	203,367	97,835	97,835				103,980	83,972	7,550		12,458	1,552	
一部事務 組合等計	8,613,008	6,090,434	4,520,035	492,506	20,235	80,747	61,258	44,548			16,710			19,489	1,850,707	97,835	97,835				1,751,320	986,147	435,790		329,383	1,552	78,379