



## 参 考 資 料

## 県内直売所の状況

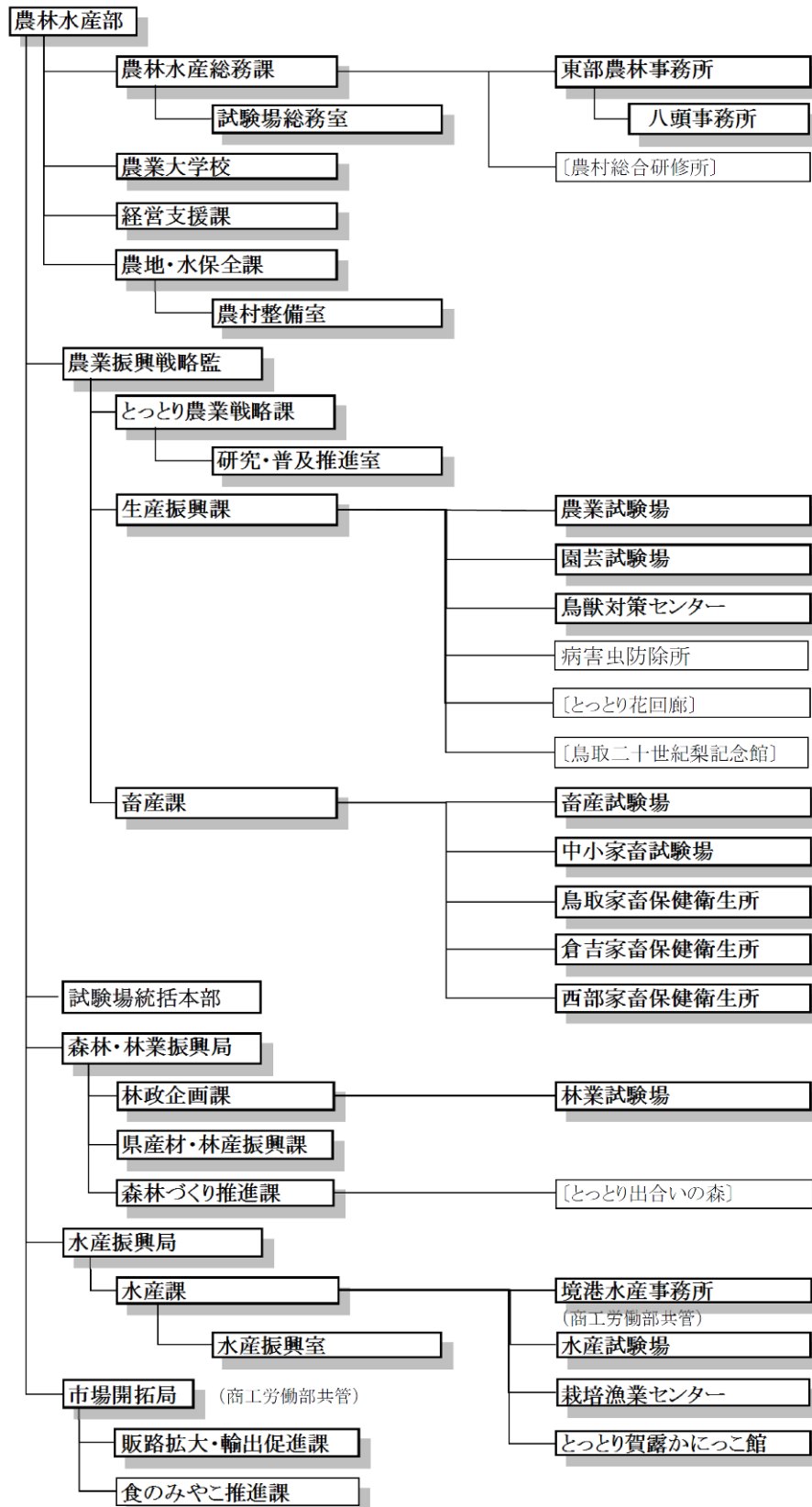
(平成 28 年 4 月末現在)

	名 称	所 在 地	設 置 場 所
1	愛菜館	鳥取市安長252-1	JAグリーン千代水店
2	松保ふれあい市	鳥取市布勢279	JA鳥取いなば湖南支店横
3	中ノ郷ふれあい市	鳥取市丸山町165	JA鳥取いなば城北金融支店駐車場
4	女性会フレッシュ朝市	鳥取市行徳1-103	トスク本店内
5	美保ふれあい市	鳥取市吉成779-1	トスク100円吉成店
6	トスク雲山店 生産者コーナー	鳥取市雲山134-3	トスク雲山店内
7	フレッシュパークテント村野菜畑	鳥取市若葉台南7-2-11	フレッシュパーク若葉台
8	トスク本店 生産者コーナー	鳥取市行徳1-103	トスク本店内
9	グリーンこくふ吉方	鳥取市吉方温泉4-603	トスク吉方店内
10	フレッシュファーム杉崎店	鳥取市杉崎465-2	鳥取市杉崎
11	フレッシュファーム雲山店	鳥取市雲山153-31	鳥取市雲山
12	西郷100円市	鳥取市河原町中井336	旧JA鳥取いなば西郷ふれあい館前
13	農産物直売所「もちっこ」	鳥取市用瀬町用瀬490-1	JA鳥取いなば用瀬支店敷地内
14	用瀬ふれあい百円市	鳥取市用瀬町用瀬490-1	農産物直売所「もちっこ」南側
15	ふれあいにこにこ市	鳥取市気高町勝見619	JA鳥取いなば気高支店敷地内
16	鹿野おもしろ市場	鳥取市鹿野町今市434-1	温泉館ホットピア鹿野横
17	かちべ伝承館ふれあい市	鳥取市青谷町鳴滝14-1	かちべ伝承館前
18	JA鳥取いなば 青谷支店100円市	鳥取市青谷町青谷4053	JA鳥取いなば青谷支店敷地内
19	青空ふれあい市	鳥取市青谷町青谷4064-12	青谷ようこそ館内
20	野菜畑のシンデレラ	鳥取市湖山町南5-228	JA鳥取いなば本店横
21	さんフレッシュいなば	鳥取市弥生町323	交流拠点施設「パレットとっとり」店内
22	アグリショップ夢菜館	鳥取市河原町高福837	清流茶屋かわはら「夢菜館」
23	地場産プラザ「わったいな」	鳥取市賀露町西3丁目323	鳥取港海鮮市場「かろいち」隣
24	かみんぐ百彩	鳥取市佐治町福園146番地の4	かみんぐさじ敷地内
25	岩美ふれあい館直売所	岩美町浦富2475-90	岩美町緑地管理中央センター内
26	蒲生ふれあい市	岩美町蒲生1098-5	共同販売施設 金太郎ハウス
27	ふれあい市(たきさん温泉)	岩美町外邑110	たきさん温泉(岩美町介護予防防犯拠点施設)館内
28	新鮮とれたて市場	岩美町新井336	道の駅「きなんせ岩美」内
29	下私都ふれあい市	八頭町大坪73-2	JA鳥取いなば下私都ふれあい館敷地内
30	物産館みかど	八頭町大門389-1	八頭町大門
31	こおげフレンドセンター	八頭町門尾40-2	JA鳥取いなば郡家支店梨選果場横
32	船岡ふれあい市	八頭町船岡389-1	トスクふなおか店敷地内
33	トスク丹比店生産者コーナー	八頭町北山57-1	トスク丹比店内
34	八東フルーツ総合センター	八頭町徳丸625	道の駅 はっとう
35	やずふれあい市場	八頭町宮谷249-3	八頭町宮谷
36	道の駅若桜「桜ん坊」特産物販売所	若桜町若桜983-2	道の駅若桜「桜ん坊」内
37	百彩館	智頭町智頭2052-1	トスクちづ店内
38	久米にこにこ市	倉吉市横田150	JA鳥取中央 中央営農センター前車庫
39	JA鳥取中央直売店フルテリア	倉吉市駄経寺町198-2	倉吉パークスクエア内
40	フルテリア西郷店	倉吉市八屋150-1	倉吉市八屋
41	新鮮組 (JA鳥取中央女性会関金支部)	倉吉市関金町関金宿263-1	Aコープせきがね店内
42	ファーマーズ湯の関	倉吉市関金町関金宿1560-2	高齢者生活福祉センター隣
43	道の駅「犬狹」	倉吉市関金町山口2030-46	国道313号犬狹トンネル関金側前
44	ファーマーズマーケット 旬鮮プラザ満菜館	倉吉市西倉吉町21-5	倉吉市西倉吉町
45	楽市楽座	三朝町大柿	道の駅「楽市楽座」国道179号線沿い
46	三朝おひさま市	三朝町山田765-3	三朝温泉病院向かい
47	ファーマーズマーケットハワイ夢マート	湯梨浜町久留26-1	JA鳥取中央羽合支所横
48	とうごう市	湯梨浜町中興寺400	Aコープ東郷店前駐車場
49	道の駅「はわい」	湯梨浜町宇野2343	9号線青谷羽合道沿線
50	道の駅「燕趙園」	湯梨浜町引地563-1	中国庭園燕趙園向かい

	名 称	所 在 地	設 置 場 所
51	とまり朝市サカナクワイ屋	湯梨浜町泊字堅岩1591-2	泊「新港周辺」
52	ジャコム中央とれ鮮市	琴浦町徳万558-1	トピア東伯店
53	赤碕ふれあい市	琴浦町赤碕	Aコープ赤碕店前
54	赤碕町漁協直売センター	琴浦町別所255	道の駅「ポート赤碕」内
55	あぐりポート琴浦	琴浦町別所255	道の駅「ポート赤碕」横
56	あぐりポート琴浦2号店	琴浦町別所1030-1	琴浦PA「物産館ことうら」内
57	赤碕町漁協鮮魚直売センター	琴浦町別所1030-1	琴浦PA「物産館ことうら」内
58	東伯けんこう直売所	琴浦町八橋171-11	アプト敷地内
59	HOJO砂丘マーケット	北栄町北尾517-8	Aコープ下北条店内
60	お台場いちば	北栄町由良宿1458-15	道の駅「大栄」内
61	道の駅「北条公園」	北栄町国坂1525-92	9号線沿線
62	菜彩	北栄町亀谷285-1	ポプラ中央栄店横
63	ママ・ふぁーむ 一菜ふく福(いちさいふくふく)	北栄町田井498-1	北条オートキャンプ場
64	どんぐり村ときめき市場	米子市淀江町本宮464-2	淀江どんぐり村内
65	くずも朝市	米子市車尾南1-12-28	美咲 (旧JA鳥取西部車尾支所前)
66	JAグリーンはま直売所	米子市富益町3393	JAグリーンはま
67	いわお朝市	米子市蚊屋300-2	伯耆大山駅踏切横
68	JAグリーンさかいみなと農産物直売所	境港市渡町1897-1	JA鳥取西部境港支所裏
69	まちなかアスパル	境港市本町17	まちなかアスパル
70	”海藻農法”による野菜市	境港市大正町38	妖怪倉庫となり
71	さかいみなと中野港漁村市	境港市中野町3305	鳥取県漁協境港支所1階
72	境港水産物直売センター	境港市昭和町9番地5	境港水産物直売センター
73	物産観光センター みなとまち商店街	境港市竹内団地255-3	夢みなとタワー1F
74	さかいみなと銀座市場	境港市中町72	境港おさかなロード沿い
75	境港市さかなセンター	境港市竹内団地259-2	夢みなとタワー西側
76	大漁市場なかうら	境港市竹内団地209	夢みなとタワーから北へ約500m
77	JAグリーンせいぶ「ふれあい村アスパル」	日吉津村日吉津1450	JAグリーンせいぶ
78	仁王堂ふれあい市	大山町平	仁王堂公園内
79	香取開拓農協直売所	大山町豊房2025	香取開拓農協本所
80	みくりや市	大山町西坪	JR御来屋駅舎内
81	名和いきいき新鮮市場	大山町御来屋262-4	Aコープ名和店内
82	道の駅大山恵みの里	大山町名和951-6	道の駅大山恵みの里
83	お魚センターみくりや	大山町御来屋1101	御来屋漁港
84	めぐみの里農産物等 直売所	南部町阿賀915-2	JA鳥取西部西伯支所横
85	法勝寺まごころ市	南部町法勝寺332-1	福祉センターしあわせ横
86	緑水湖ふれあい市	南部町下中谷606	緑水園、祐生出会いの館横
87	特産センター野の花	南部町鶴田185	花回廊正面右側
88	岸本農芸クラブとれたて市	伯耆町岸本駅近くの踏み切り横	鳥取銀行岸本支店横
89	みぞぐち朝市	伯耆町溝口(駅前)	伯耆溝口駅前 ポケットパーク
90	大山ガーデンプレイス	伯耆町丸山1800-26	大山ガーデンプレイス
91	ご当地ファーム山の駅 大山望	伯耆町金屋谷1801	溝口インターチェンジすぐ
92	殿河内朝市の会	伯耆町大殿1010	ゆうあいパル
93	印賀ふれあい市	日南町印賀	農事組合法人「ファームイング」横
94	阿毘縁 もみの木市	日南町阿毘縁	旧阿毘縁小学校正門前
95	はなみずき青空市	日南町中石見	中石見
96	ぶらら野菜市	日南町生山148-2	JR生山駅前横ぶらら前
97	道の駅にちなみ日野川の郷	日南町生山386	日南町生山
98	にこにこ市	日野町根雨380	JA鳥取西部日野支所前
99	道の駅奥大山	江府町佐川908-3	米子自動車道の江府IC入口
100	休暇村奥大山	江府町御机字鏡ヶ成709-1	江府町御机

# 鳥取県行政組織機構(平成 28 年 4 月 1 日現在)

## 【 農林水産部 】



# 県内の主な農林水産業団体一覧

平成 28 年 4 月 1 日更新

区 分	組 合 名		代表者氏名	郵便番号	所 在 地	電話番号	F A X 番号	
組 合	農 業	総 合	鳥取いなば農業協同組合 ( J A 鳥取いなば)	谷口 節次	680-0942	鳥取市湖山町東5丁目261	0857-32-1100	0857-32-1130
			鳥取中央農業協同組合 ( J A 鳥取中央)	福山 巖	682-0867	倉吉市越殿町1409	0858-23-3000	0858-23-3070
			鳥取西部農業協同組合 ( J A 鳥取西部)	谷本 晴美	683-0802	米子市東福原1丁目5-16	0859-34-1141	0859-37-5870
		専 門	香取開拓農業協同組合 ( J A 香取開拓)	田中 喬	689-3316	西伯郡大山町豊房2025	0859-53-8228	0859-53-8053
			大山乳業農業協同組合	幅田 信一郎	689-2393	東伯郡琴浦町保37-1	0858-52-2211	0858-53-1501
			鳥取県畜産農業協同組合 ( T O R I C H I K U )	鎌谷 一也	689-1112	鳥取市若葉台南7丁目108-12	0857-52-1129	0857-52-1131
			倉吉市果実農業協同組合	花田 幸二	682-0847	倉吉市福山154-1	0858-28-0307	0858-28-0319
	共 済	鳥取県農業共済組合	坂本 昭文	680-0841	鳥取市吉方温泉3丁目811	0857-22-8591	0857-27-3414	
	森 林	鳥取県東部森林組合	嶋沢 和幸	680-0947	鳥取市湖山町西1丁目328-2	0857-28-5751	0857-28-9180	
		八頭中央森林組合	前田 幸己	680-0461	八頭郡八頭町郡家763-10	0858-72-1111	0858-72-1150	
		智頭町森林組合	寺坂 安雄	689-1402	八頭郡智頭町智頭2081-4	0858-75-0075	0858-75-1192	
		鳥取県中部森林組合	小川 克彦	682-0034	倉吉市大原1034-1	0858-22-6622	0858-22-6672	
		大山森林組合	椎木 孝明	689-3303	西伯郡大山町所子316	0859-53-4935	0859-53-4760	
		鳥取県西部森林組合	生田 公良	683-0351	西伯郡南部町法勝寺371-1	0859-66-2102	0859-66-2896	
		鳥取日野森林組合	大江 國夫	689-4505	日野郡日野町舟場277-3	0859-72-0066	0859-72-1374	
	水 産	沿 海	日南町森林組合	平田 広志	689-5211	日野郡日南町生山423-2	0859-82-0130	0859-82-0321
			鳥取県漁業協同組合	景山 一夫	680-0908	鳥取市賀露町西4丁目1806	0857-28-0111	0857-28-7060
			田後漁業協同組合	田淵 幸一	681-0071	岩美郡岩美町田後68	0857-72-1531	0857-73-0243
			中部漁業協同組合	安藤 俊昭	689-2104	東伯郡北栄町弓原334	0858-36-2139	0858-36-2139
			赤碕町漁業協同組合	祇園 行裕	689-2501	東伯郡琴浦町赤碕1735番地先	0858-55-0421	0858-55-0423
			米子市漁業協同組合	武良 賢治	683-0835	米子市灘町1丁目無番地	0859-33-6735	0859-23-3818
			千代川漁業協同組合	小林 功	680-1241	鳥取市河原町長瀬34-5	0858-85-0853	0858-85-0764
		内 水 面	天神川漁業協同組合	山崎 賀津雄	682-0851	倉吉市西倉吉町7-12	0858-28-1011	0858-28-1116
			日野川水系漁業協同組合	佐藤 英夫	689-3546	米子市熊党410	0859-27-3257	0859-27-3234
			湖山池漁業協同組合	郷上 和男	680-0945	鳥取市湖山町南1丁目969-5	0857-28-1078	0857-28-1530
			東郷湖漁業協同組合	尾崎 順一	682-0712	東伯郡湯梨浜町上浅津123-20	0858-35-2025	0858-35-2232
			山陰旋網漁業協同組合	白須 邦夫	684-0034	境港市昭和町2-23	0859-42-6381	0859-42-3385
		専 門	境港水産加工業協同組合	浜田 勝利	684-0034	境港市昭和町12-6	0859-44-1851	0859-44-1853
			鳥取県無線漁業協同組合	景山 一夫	684-0046	境港市竹内団地107	0859-45-1991	0859-45-1993
鳥取県農業協同組合中央会 ( J A 鳥取県中央会)			高見 俊雄	680-0833	鳥取市末広温泉町723 JA会館内	0857-21-2600	0857-37-0052	
連 合 会	農 業	鳥取県信用農業協同組合連合会 ( J A 鳥取信連)	前田 浩登	680-0833	鳥取市末広温泉町723 JA会館内	0857-21-2800	0857-27-0399	
		全国農業協同組合連合会 鳥取県本部 ( J A 全農とっとり)	山田 晋爾	680-8502	鳥取市末広温泉町724 JA会館内	0857-27-2710	0857-27-2860	
		全国共済農業協同組合連合会 鳥取県本部 ( J A 共済連鳥取)	永岡 幸光	680-0833	鳥取市末広温泉町723 JA会館内	0857-21-2650	0857-27-7059	
		鳥取県森林組合連合会	前田 幸己	680-0947	鳥取市湖山町西2丁目413	0857-28-0121	0857-28-1235	
		鳥取県信用漁業協同組合連合会	生越 日出夫	680-0802	鳥取市青葉町3丁目111 (漁連会館内)	0857-23-1351	0857-22-0234	
水 産	鳥取県内水面漁業協同組合連合会	佐藤 英夫	689-3546	米子市熊党410 (日野川水系漁業協同組合内)	0859-27-3257	0859-27-3234		
	全国共済水産業協同組合連合会 鳥取県事務所	船木 祥一	680-0802	鳥取市青葉町3丁目111 (県漁連会館内)	0857-23-1362	0857-22-9504		

市町村別地域指定の概要

市町村名		市町村番号	農業地域類型区分	農 業 振 興 地 域		都 市 計 画 区 域			特定農山村地域指定	振興山村地域指定	過疎地域指定	地すべり防止区域指定(農)	地すべり防止区域指定(林)	地すべり防止区域指定(国)	農村工業等導入実施計画策定	自然公園区域指定	自然環境保全地域指定	酪肉生産近代化計画認定	野菜指定産地	果樹農業振興計画 ／果樹広域濃密生産団地 ／	市町村番号																	
				地 域 指 定	整 備 計 画 策 定	広域整備計画策定	／ 広域営農団地 ／	区 域 指 定														線 引 き	用 途 地 域															
																								年月日	年月日	年月日	年月日	年月日	年月日									
				年 ・ 品 目																	年 ・ 品 目																	
鳥取市	旧鳥取市	1	都	46. 3. 31	49. 3. 29	49. 4. 9	S5. 4. 30	45. 12. 28	37. 9. 20	H5	46		—	1	3	47	38	52	H24	H8・秋冬ねぎ	(H23) 日本なし、かき、ぶどう、もも、りんご	1																
	旧国府町	2	中	47. 3. 31	49. 3. 11	49. 4. 9	53. 4. 14	45. 12. 28	37. 9. 20	H5	44		—	1	2	47	44	52	H24	H8・秋冬ねぎ	(H23) 日本なし、かき、ぶどう、もも、りんご	2																
	旧福部村	3	中	47. 3. 31	48. 1. 11	55. 4. 22	H9. 4. 1						—	—	—		38		H24	H8・秋冬ねぎ	(H23) 日本なし、かき、ぶどう、もも、りんご	3																
	旧河原町	4	中	45. 3. 31	46. 6. 17	—	51. 3. 30			H5	46		2	—	2	48		63	H24	H8・秋冬ねぎ	(H23) 日本なし、かき、ぶどう、もも、りんご	4																
	旧用瀬町	5	山	46. 11. 30	48. 10. 2	—				H5	43	H2	—	—	—	H6	44	62	H24	H8・秋冬ねぎ	(H23) 日本なし、かき、ぶどう、もも、りんご	5																
	旧佐治村	6	山	45. 10. 31	47. 10. 13	—				H5	41	45	2	2	4		58	59	H24	H16・秋冬ねぎ	(H23) 日本なし、かき、ぶどう、もも、りんご	6																
	旧気高町	7	平	47. 11. 7	49. 3. 16	51. 3. 5	30. 4. 4						—	1	—		59	H3	H24	H8・秋冬ねぎ	(H23) 日本なし、かき、ぶどう、もも、りんご	7																
	旧鹿野町	8	山	47. 11. 7	49. 3. 27	51. 3. 5	32. 10. 23			H5	45		—	—	—		62	H10	H24	H8・秋冬ねぎ	(H23) 日本なし、かき、ぶどう、もも、りんご	8																
	旧青谷町	9	中	47. 11. 7	49. 3. 27	51. 3. 5	39. 10. 23			H5	43	H2	—	—	—	46	59		H24	H8・秋冬ねぎ	(H23) 日本なし、かき、ぶどう、もも、りんご	9																
米子市	旧米子市	10	都	46. 4. 20	49. 9. 27	47. 5. 16	S5. 5. 20	46. 3. 30	44. 4. 17				—	—	—				H13	42・冬にんじん、秋冬ねぎ 60・夏ねぎ H9・春ねぎ	(H23) 日本なし、かき、りんご、くり	10																
	旧淀江町	11	平	46. 11. 30	49. 4. 19	47. 5. 16	51. 3. 30						—	—	—				H13	42・冬にんじん H7・夏ねぎ、秋冬ねぎ H17・春ねぎ	(H23) 日本なし、かき、りんご、くり	11																
倉吉市	旧倉吉市	12	中	47. 3. 31	49. 7. 20	48. 3. 30	S14. 2. 14		50. 3. 31	H5			—	—	1	46	29		H24	51・冬キャベツ 63・秋冬ねぎ H5・夏秋キャベツ H18・ほうれんそう	(H23) 日本なし、かき、ぶどう、りんご、うめ	12																
	旧関金町	13	中	46. 11. 30	49. 1. 14	48. 3. 30	41. 11. 11			H5	42		—	—	—	46 61	11		H24	H13・秋冬ねぎ H17・夏秋キャベツ、冬キャベツ H18・ほうれんそう	(H23) 日本なし、かき、ぶどう、りんご、うめ	13																
境港市		14	都	45. 3. 31	50. 12. 18	—	S10. 2. 16	46. 3. 30	44. 4. 17				—	—	—				—	42・秋冬ねぎ 60・夏ねぎ H9・春ねぎ H13・冬にんじん	(H23) 日本なし、かき、りんご、くり	14																
岩美町	旧郡家町	15	山	47. 11. 7	49. 6. 4	55. 4. 22	32. 10. 23			H5	45	H22	1	3	1	50	38 44	53 H15	H24	H8・秋冬ねぎ	(H23) 日本なし、かき、ぶどう、もも、りんご	15																
	旧船岡町	16	中	45. 10. 31	46. 6. 17	—	34. 3. 31			H5	44		1	1	1		44		H23	H8・秋冬ねぎ	(H23) 日本なし、かき、ぶどう、もも、りんご	16																
	旧船岡町	17	山	48. 10. 19	49. 3. 27	—	51. 3. 30			H5	45		1	—	1	58			H23	H10・秋冬ねぎ	(H23) 日本なし、かき、ぶどう、もも、りんご	17																
八頭町	旧八東町	18	山	45. 10. 31	48. 3. 11	—				H5	43	46	—	—	1	47	44		H23	H16・秋冬ねぎ	(H23) 日本なし、かき、ぶどう、もも、りんご	18																
	旧八東町	19	山	47. 11. 7	49. 3. 27	—	51. 3. 30			H5	42	45	—	—	1		44		—	H18・秋冬ねぎ	(H23) 日本なし、かき、ぶどう、もも、りんご	19																
	旧八東町	20	山	48. 10. 19	49. 3. 27	—	29. 3. 29			H5	44	H2	—	1	—		44		H23	H12・秋冬ねぎ	(H23) 日本なし、かき、ぶどう、もも、りんご	20																
湯梨浜町	旧羽合町	21	平	46. 11. 30	49. 10. 2	H5. 7. 6	37. 5. 15			H5			—	—	—		29		—	H13・秋冬ねぎ H18・ほうれんそう	(H23) 日本なし、かき、ぶどう、りんご、うめ	21																
	旧泊村	22	中	47. 11. 7	49. 3. 29	H5. 7. 6						H2	1	—	—			H13	—	H16・秋冬ねぎ H18・ほうれんそう	(H23) 日本なし、かき、ぶどう、りんご、うめ	22																
	旧東郷町	23	中	46. 11. 30	47. 10. 13	H5. 7. 6	S26. 8. 20			H5			—	—	—		29		—	H16・秋冬ねぎ H18・ほうれんそう	(H23) 日本なし、かき、ぶどう、りんご、うめ	23																
三朝町		24	山	48. 10. 19	49. 5. 22	H5. 7. 6	33. 10. 28			H5	40	H22	—	1	—		29 58	52	H19		(H23) 日本なし、かき、ぶどう、りんご、うめ	24																
北栄町	旧北条町	25	平	47. 11. 7	49. 3. 11	H5. 7. 6	H11. 5. 7						—	—	—	49 58			H23	63・秋冬ねぎ H17・夏秋キャベツ、冬キャベツ H18・ほうれんそう	(H23) 日本なし、かき、ぶどう、りんご、うめ	25																
	旧大栄町	26	平	45. 10. 31	46. 6. 17	48. 3. 30	H10. 5. 1						—	—	—				H23	H11・冬キャベツ H13・秋冬ねぎ H11・夏秋キャベツ H18・ほうれんそう	(H23) 日本なし、かき、ぶどう、りんご、うめ	26																
琴浦町	旧東伯町	27	中	45. 3. 31	45. 12. 28	48. 3. 30	46. 7. 30			H5	43 46		—	—	—	H11	11		H18	H16・秋冬ねぎ H18・ほうれんそう H21・冬キャベツ	(H23) 日本なし、かき、ぶどう、りんご、うめ	27																
	旧赤碕町	28	中	45. 3. 31	45. 12. 28	48. 3. 30	31. 5. 10			H5	45		—	—	—		11		H18	H13・秋冬ねぎ H18・ほうれんそう H21・冬キャベツ	(H23) 日本なし、かき、ぶどう、りんご、うめ	28																
南部町	旧西伯町	29	中	45. 3. 31	46. 6. 17	62. 3. 27				H5	47		—	—	—	48		52 55	H13	H9・夏ねぎ H9・秋冬ねぎ H21・春ねぎ	(H23) 日本なし、かき、りんご、くり	29																
	旧会見町	30	中	46. 11. 30	49. 3. 30	47. 5. 16					46		—	—	—	48			H13	H7・秋冬ねぎ H9・夏ねぎ H21・春ねぎ	(H23) 日本なし、かき、りんご、くり	30																
伯耆町	旧岸本町	31	平	45. 10. 31	47. 10. 13	47. 5. 16							—	—	—		11		H24	52・秋冬ねぎ 60・夏ねぎ H9・春ねぎ	(H23) 日本なし、かき、りんご、くり	31																
	旧溝口町	32	中	45. 10. 30	49. 6. 17	47. 5. 16				H5	47	45	1	—	1	46	11		H24	62・秋冬ねぎ H7・夏ねぎ H17・春ねぎ	(H23) 日本なし、かき、りんご、くり	32																
日吉津村		33	都	47. 11. 7	49. 6. 21	—	35. 12. 25	46. 3. 30	44. 4. 17				—	—	—				—	H7・夏ねぎ H7・秋冬ねぎ H9・春ねぎ	(H23) 日本なし、かき、りんご、くり	33																
大山町	旧大山町	34	中	45. 3. 31	45. 12. 28	47. 5. 16					47	H22	—	—	—	49	11		H24	H7・秋冬ねぎ H7・夏ねぎ H9・春ねぎ	(H23) 日本なし、かき、りんご、くり	34																
	旧名和町	35	平	47. 11. 7	49. 3. 30	47. 5. 16						H22	—	—	—	57	11		H24	H7・秋冬ねぎ H7・夏ねぎ H9・春ねぎ	(H23) 日本なし、かき、りんご、くり	35																
	旧中山町	36	中	45. 10. 31	46. 6. 17	47. 5. 16						H22	—	—	—	49	11		H24	H7・秋冬ねぎ H7・夏ねぎ H9・春ねぎ	(H23) 日本なし、かき、りんご、くり	36																
日南町		37	山	47. 11. 7	49. 3. 29	H元. 3. 31				H5	41	45	—	2	2		38 39	H13	H24	H7・夏ねぎ H7・秋冬ねぎ	(H23) 日本なし、かき、りんご、くり	37																
日野町		38	山	46. 11. 30	49. 1. 14	H元. 3. 31				H5	42	46	—	—	5	48	39 H14		H24	H7・夏ねぎ H7・秋冬ねぎ	(H23) 日本なし、かき、りんご、くり	38																
江府町		39	山	47. 3. 31	49. 3. 23	47. 5. 16				H5	44	H22	—	—	—	H17	11		H24	62・秋冬ねぎ H7・夏ねぎ	(H23) 日本なし、かき、りんご、くり	39																

注： 1 農業地域類型区分の「都」が「都市的地域」、「平」は「平地農業地域」、「中」は「中間農業地域」、「山」は「山間農業地域」を示す。  
2 数字は各々の指定、策定、作成、樹立年度等を示す。  
3 地すべり防止区域指定の「農」は農村振興局、「林」は林野庁、「国」は国土交通省に該当することを表す。



平成28年6月

鳥取県農林水産業の概要

発行 鳥取県農林水産部

〒680-8570 鳥取市東町一丁目220

電話 0857-26-7589



**県鳥(おしどり)**

水鳥の一種で県内の沼や池に住む保護鳥。美しく、平和な姿をした鳥で、年中県内に生息している。(昭和39年11月21日選定)



**県花(二十世紀梨)**

県の産業・生活などに関係が深く、県花のどこでも見られ、県民に広く愛され、親しまれている。(昭和29年3月22日選定)



**県木(ダイセンキヤラボク)**

強く伸びる姿が本県の自然美を代表する、高山に生息するイチイ科の針葉樹。(昭和41年9月30日選定)



**県魚(ヒラメ)**

県内の沿岸海域で獲れ、高級魚のイメージを持つ本県の栽培漁業の主役魚(平成2年9月2日選定)